

## עיקרי המפרט הטכני:

- בניין בוטיק בן 5 קומות
- פיתוח סביבתי עשיר בתכנון אדריכל נוף
- לובי כניסה מפואר בתכנון אדריכל פנים
- דלת כניסה מעוצבת
- גובה דירה כ-2.80 מטר נטו
- ריצוף גרניט פורצלן במגוון מידות
- חימום תת-רצפתי חשמלי
- ארונות מטבח מעוצבים עליונים ותחתונים
- עם יחידות B.I במגוון צבעים
- שיש אבן קיסר כולל כיורים בהתקנה שטוחה
- חשמל תלת פאזי 3\*25
- אביזרי חשמל בטוצ'יני - לייט או ש"ע
- אסלות תלויות עם מיכלי הדחה סמויים
- ארונות אמבטיה תלויים כולל כיור ומראה
- תריסים חשמליים בכל הדירה (למעט במ"ד)
- אינטרקום TV צבעוני עם שלוחה נוספת
- מערכת מיזוג אוויר דירתית
- הכנות למערכת שמע עבור קולנוע ביתי
- חניה מקורה לכל דירה ( למעט דירות 2 חדרים)

## KEY TECHNICAL SPECIFICATIONS:

- Boutique 5-story building
- Rich Urban development by landscape architect
- Deluxe lobby planned by an interior architect
- Designed front door
- 2.8-meter apartment height
- Granite-porcelain tiles in different sizes
- Electric underfloor heating
- Overhead and lower designed kitchen cabinets, with B.I units, in various colors
- Caesar Stone kitchen counters with dual-mount sinks
- Three-phase power 3x25
- Bticino light power accessories - or similar
- Wall-hung toilet bowls with hidden tanks
- Wall-mounted bathroom cabinets with a sink and mirror
- Electric blinds on all windows (except for residential secure space)
- Color TV intercom with additional extension
- Central air conditioning system
- Home surround sound system ready
- Roofed parking for each apartment (except for 2br apartments).

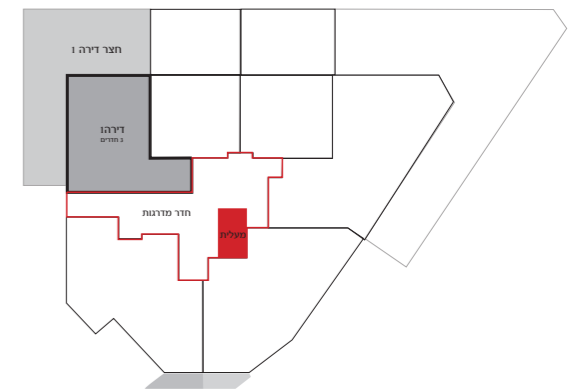


קומת קרקע  
דירה 1 / דירת גן

3 חדרים

64 מ"ר

66 מ"ר גינה



כניסה



## עיקרי המפרט הטכני:

- בניין בוטיק בן 5 קומות
- פיתוח סביבתי עשיר בתכנון אדריכל נוף
- לובי כניסה מפואר בתכנון אדריכל פנים
- דלת כניסה מעוצבת
- גובה דירה כ-2.80 מטר נטו
- ריצוף גרניט פורצלן במגוון מידות
- חימום תת-רצפתי חשמלי
- ארונות מטבח מעוצבים עליונים ותחתונים
- עם יחידות B.I במגוון צבעים
- שיש אבן קיסר כולל כיורים בהתקנה שטוחה
- חשמל תלת פאזי 3\*25
- אביזרי חשמל בטוצי'ני - לייט או ש"ע
- אסלות תלויות עם מיכלי הדחה סמויים
- ארונות אמבטיה תלויים כולל כיור ומראה
- תריסים חשמליים בכל הדירה (למעט בממ"ד)
- אינטרקום TV צבעוני עם שלוחה נוספת
- מערכת מיזוג אוויר דירתית
- הכנות למערכת שמע עבור קולנוע ביתי
- חניה מקורה לכל דירה ( למעט דירות 2 חדרים)

## KEY TECHNICAL SPECIFICATIONS:

- Boutique 5-story building
- Rich Urban development by landscape architect
- Deluxe lobby planned by an interior architect
- Designed front door
- 2.8-meter apartment height
- Granite-porcelain tiles in different sizes
- Electric underfloor heating
- Overhead and lower designed kitchen cabinets, with B.I units, in various colors
- Caesar Stone kitchen counters with dual-mount sinks
- Three-phase power 3x25
- Bticino light power accessories - or similar
- Wall-hung toilet bowls with hidden tanks
- Wall-mounted bathroom cabinets with a sink and mirror
- Electric blinds on all windows (except for residential secure space)
- Color TV intercom with additional extension
- Central air conditioning system
- Home surround sound system ready
- Roofed parking for each apartment (except for 2br apartments).

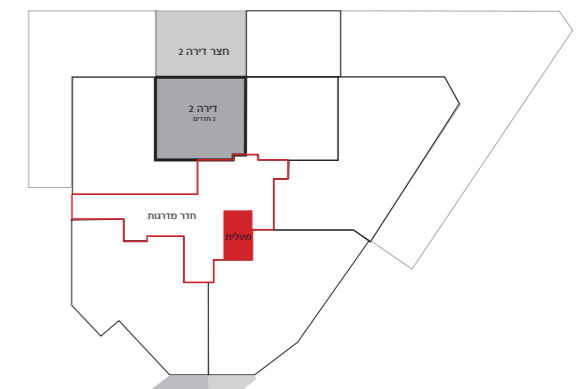


קומת קרקע  
דירה 2 / דירות גן

2 חדרים

40 מ"ר

34 מ"ר גינה





## עיקרי המפרט הטכני:

- בניין בוטיק בן 5 קומות
- פיתוח סביבתי עשיר בתכנון אדריכל נוף
- לובי כניסה מפואר בתכנון אדריכל פנים
- דלת כניסה מעוצבת
- גובה דירה כ-2.80 מטר נטו
- ריצוף גרניט פורצלן במגוון מידות
- חימום תת-רצפתי חשמלי
- ארונות מטבח מעוצבים עליונים ותחתונים
- עם יחידות B.I במגוון צבעים
- שיש אבן קיסר כולל כיורים בהתקנה שטוחה
- חשמל תלת פאזי 3\*25
- אביזרי חשמל בטוצי'ני - לייט או ש"ע
- אסלות תלויות עם מיכלי הדחה סמויים
- ארונות אמבטיה תלויים כולל כיור ומראה
- תריסים חשמליים בכל הדירה (למעט בממ"ד)
- אינטרקום TV צבעוני עם שלוחה נוספת
- מערכת מיזוג אוויר דירתית
- הכנות למערכת שמע עבור קולנוע ביתי
- חניה מקורה לכל דירה ( למעט דירות 2 חדרים)

## KEY TECHNICAL SPECIFICATIONS:

- Boutique 5-story building
- Rich Urban development by landscape architect
- Deluxe lobby planned by an interior architect
- Designed front door
- 2.8-meter apartment height
- Granite-porcelain tiles in different sizes
- Electric underfloor heating
- Overhead and lower designed kitchen cabinets, with B.I units, in various colors
- Caesar Stone kitchen counters with dual-mount sinks
- Three-phase power 3x25
- Bticino light power accessories - or similar
- Wall-hung toilet bowls with hidden tanks
- Wall-mounted bathroom cabinets with a sink and mirror
- Electric blinds on all windows (except for residential secure space)
- Color TV intercom with additional extension
- Central air conditioning system
- Home surround sound system ready
- Roofed parking for each apartment (except for 2br apartments).

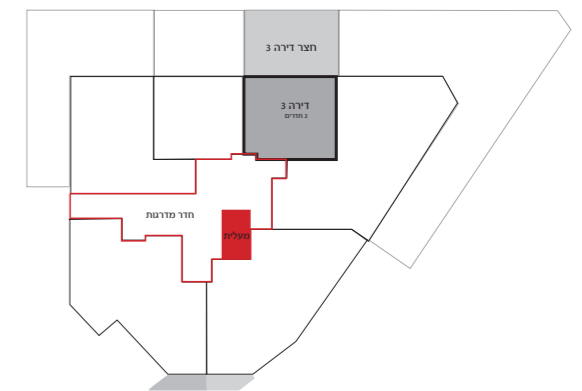


קומת קרקע  
דירה 3 / דירות גן

2 חדרים

43 מ"ר

32 מ"ר גינה



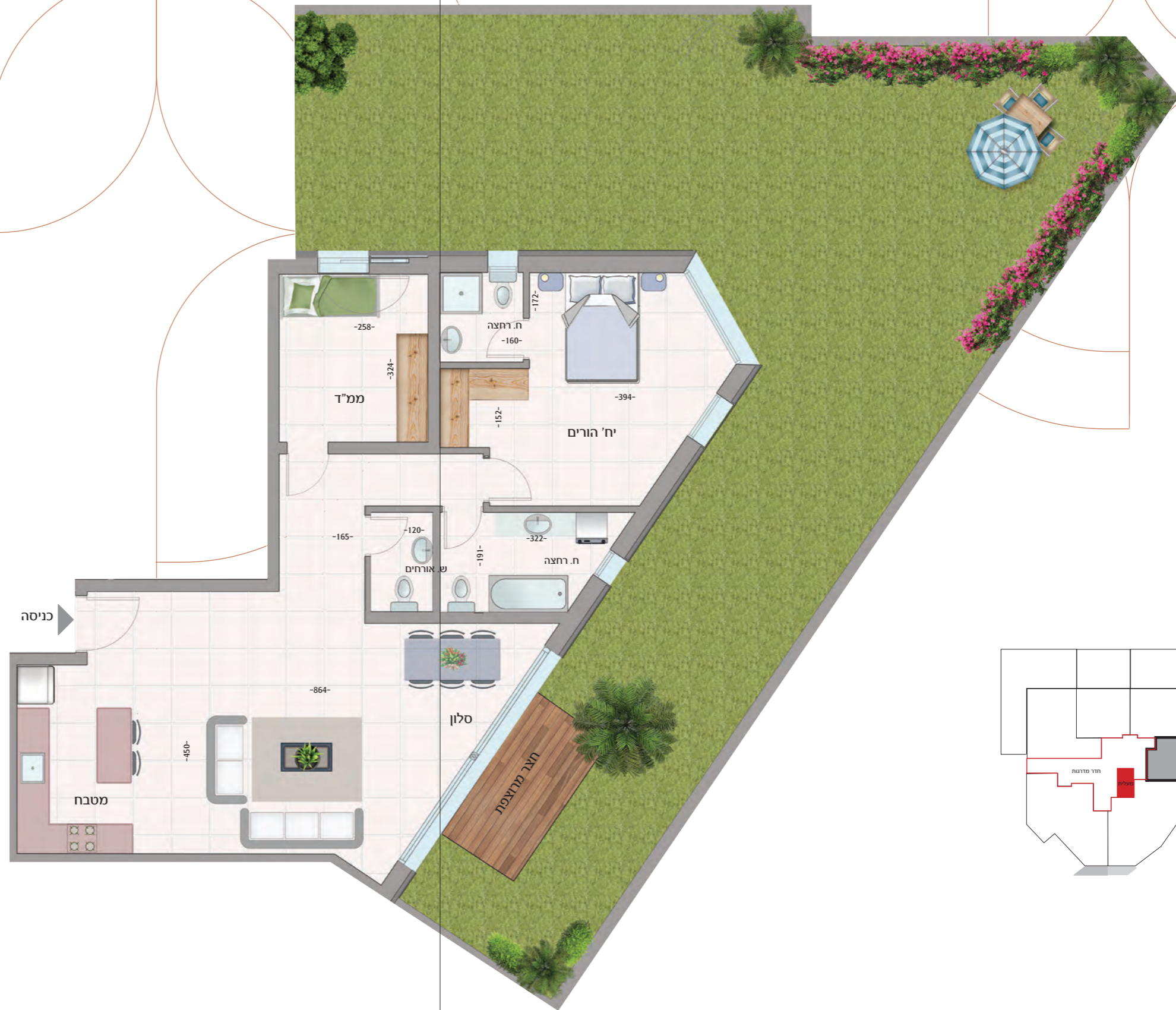


## עיקרי המפרט הטכני:

- בניין בוטיק בן 5 קומות
- פיתוח סביבתי עשיר בתכנון אדריכל נוף
- לובי כניסה מפואר בתכנון אדריכל פנים
- דלת כניסה מעוצבת
- גובה דירה כ-2.80 מטר נטו
- ריצוף גרניט פורצלן במגוון מידות
- חימום תת-רצפתי חשמלי
- ארונות מטבח מעוצבים עליונים ותחתונים
- עם יחידות B.I במגוון צבעים
- שיש אבן קיסר כולל כיורים בהתקנה שטוחה
- חשמל תלת פאזי 3\*25
- אביזרי חשמל בטווצ'יני - לייט או ש"ע
- אסלות תלויות עם מיכלי הדחה סמויים
- ארונות אמבטיה תלויים כולל כיור ומראה
- תריסים חשמליים בכל הדירה (למעט בממ"ד)
- אינטרקום TV צבעוני עם שלוחה נוספת
- מערכת מיזוג אוויר דירתית
- הכנות למערכת שמע עבור קולנוע ביתי
- חניה מקורה לכל דירה ( למעט דירות 2 חדרים)

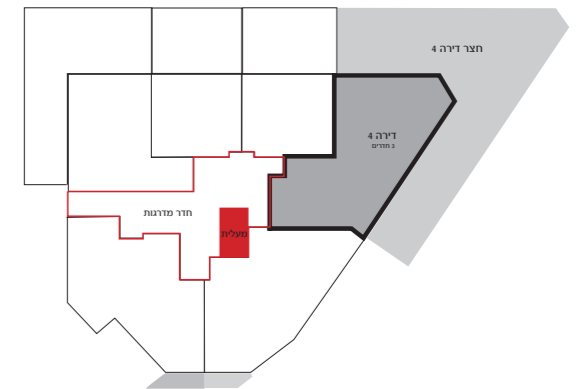
## KEY TECHNICAL SPECIFICATIONS:

- Boutique 5-story building
- Rich Urban development by landscape architect
- Deluxe lobby planned by an interior architect
- Designed front door
- 2.8-meter apartment height
- Granite-porcelain tiles in different sizes
- Electric underfloor heating
- Overhead and lower designed kitchen cabinets, with B.I units, in various colors
- Caesar Stone kitchen counters with dual-mount sinks
- Three-phase power 3x25
- Bticino light power accessories - or similar
- Wall-hung toilet bowls with hidden tanks
- Wall-mounted bathroom cabinets with a sink and mirror
- Electric blinds on all windows (except for residential secure space)
- Color TV intercom with additional extension
- Central air conditioning system
- Home surround sound system ready
- Roofed parking for each apartment (except for 2br apartments).



קומת קרקע  
דירה 4 / דירת גן

3 חדרים  
97 מ"ר  
142 מ"ר גינה





## עיקרי המפרט הטכני:

- בניין בוטיק בן 5 קומות
- פיתוח סביבתי עשיר בתכנון אדריכל נוף
- לובי כניסה מפואר בתכנון אדריכל פנים
- דלת כניסה מעוצבת
- גובה דירה כ-2.80 מטר נטו
- ריצוף גרניט פורצלן במגוון מידות
- חימום תת-רצפתי חשמלי
- ארונות מטבח מעוצבים עליונים ותחתונים
- עם יחידות B.I במגוון צבעים
- שיש אבן קיסר כולל כירום בהתקנה שטוחה
- חשמל תלת פאזי 3\*25
- אביזרי חשמל בטו צ'יני - לייט או ש"ע
- אסלות תלויות עם מיכלי הדחה סמויים
- ארונות אמבטיה תלויים כולל כיר ומראה
- תריסים חשמליים בכל הדירה (למעט בממ"ד)
- אינטרקום TV צבעוני עם שלוחה נוספת
- מערכת מיזוג אוויר דירתית
- הכנות למערכת שמע עבור קולנוע ביתי
- חניה מקורה לכל דירה ( למעט דירות 2 חדרים)

## KEY TECHNICAL SPECIFICATIONS:

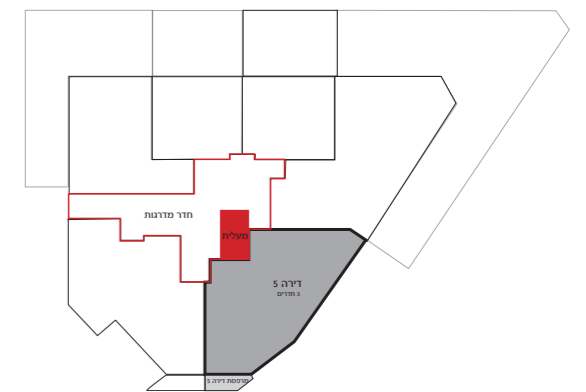
- Boutique 5-story building
- Rich Urban development by landscape architect
- Deluxe lobby planned by an interior architect
- Designed front door
- 2.8-meter apartment height
- Granite-porcelain tiles in different sizes
- Electric underfloor heating
- Overhead and lower designed kitchen cabinets, with B.I units, in various colors
- Caesar Stone kitchen counters with dual-mount sinks
- Three-phase power 3x25
- Bticino light power accessories - or similar
- Wall-hung toilet bowls with hidden tanks
- Wall-mounted bathroom cabinets with a sink and mirror
- Electric blinds on all windows (except for residential secure space)
- Color TV intercom with additional extension
- Central air conditioning system
- Home surround sound system ready
- Roofed parking for each apartment (except for 2br apartments).



קומת קרקע  
דירה 5

3 חדרים

86 מ"ר

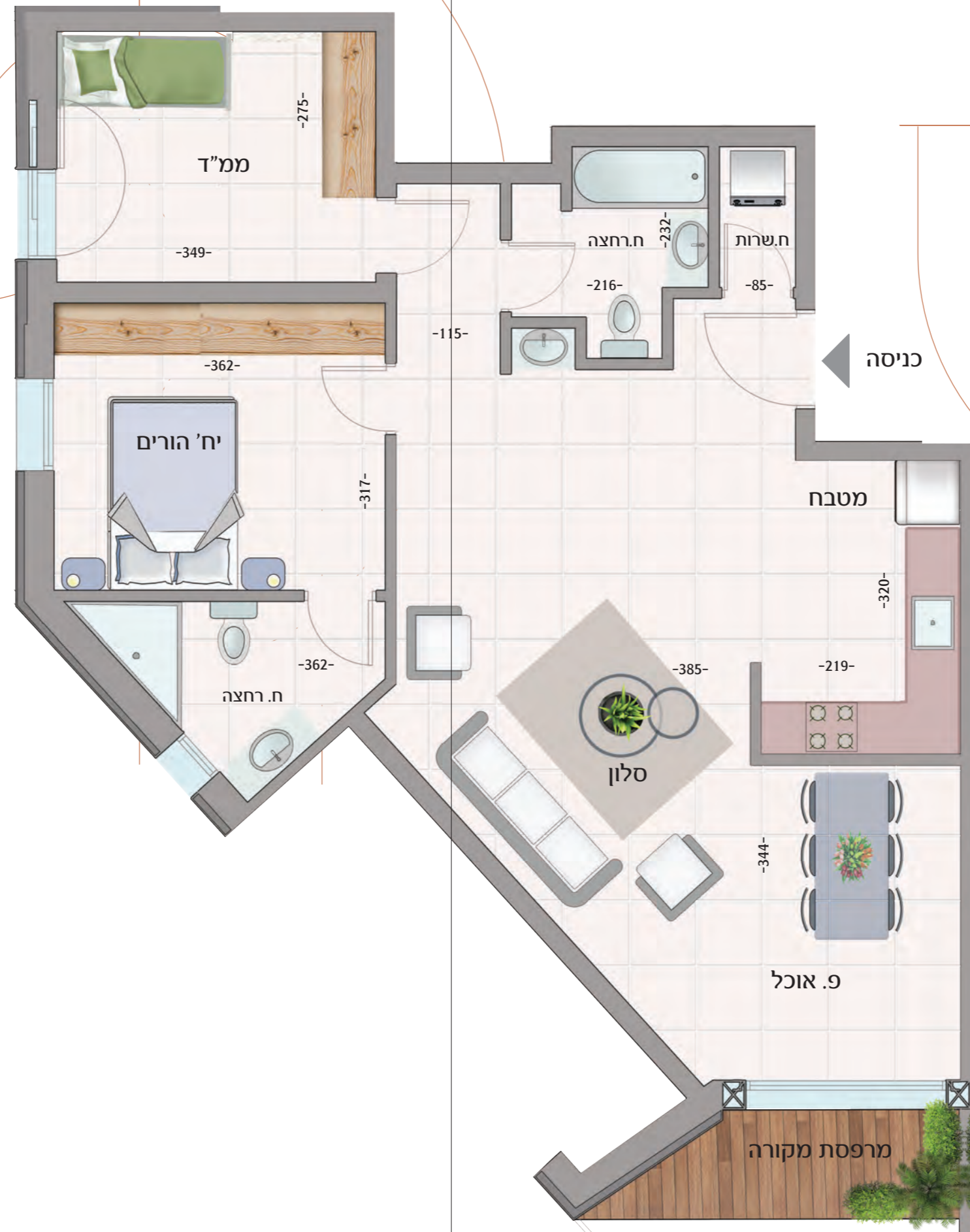


## עיקרי המפרט הטכני:

- בניין בוטיק בן 5 קומות
- פיתוח סביבתי עשיר בתכנון אדריכל נוף
- לובי כניסה מפואר בתכנון אדריכל פנים
- דלת כניסה מעוצבת
- גובה דירה כ-2.80 מטר נטו
- ריצוף גרניט פורצלן במגוון מידות
- חימום תת-רצפתי חשמלי
- ארונות מטבח מעוצבים עליונים ותחתונים
- עם יחידות B.I במגוון צבעים
- שיש אבן קיסר כולל כיורים בהתקנה שטוחה
- חשמל תלת פאזי 3\*25
- אביזרי חשמל בטוצי'ני - לייט או ש"ע
- אסלות תלויות עם מיכלי הדחה סמויים
- ארונות אמבטיה תלויים כולל כיור ומראה
- תריסים חשמליים בכל הדירה (למעט בממ"ד)
- אינטרקום TV צבעוני עם שלוחה נוספת
- מערכת מיזוג אוויר דירתית
- הכנות למערכת שמע עבור קולנוע ביתי
- חניה מקורה לכל דירה ( למעט דירות 2 חדרים)

## KEY TECHNICAL SPECIFICATIONS:

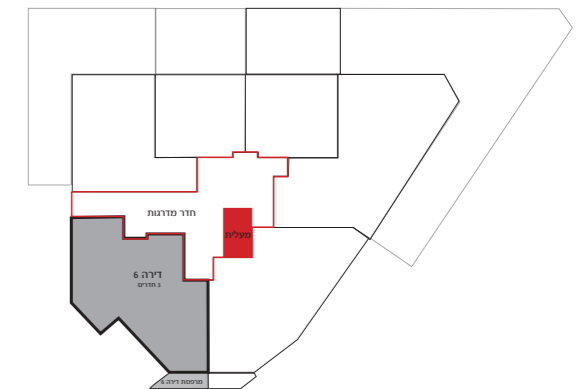
- Boutique 5-story building
- Rich Urban development by landscape architect
- Deluxe lobby planned by an interior architect
- Designed front door
- 2.8-meter apartment height
- Granite-porcelain tiles in different sizes
- Electric underfloor heating
- Overhead and lower designed kitchen cabinets, with B.I units, in various colors
- Caesar Stone kitchen counters with dual-mount sinks
- Three-phase power 3x25
- Bticino light power accessories - or similar
- Wall-hung toilet bowls with hidden tanks
- Wall-mounted bathroom cabinets with a sink and mirror
- Electric blinds on all windows (except for residential secure space)
- Color TV intercom with additional extension
- Central air conditioning system
- Home surround sound system ready
- Roofed parking for each apartment (except for 2br apartments).



קומת קרקע  
דירה 6

3 חדרים

93 מ"ר



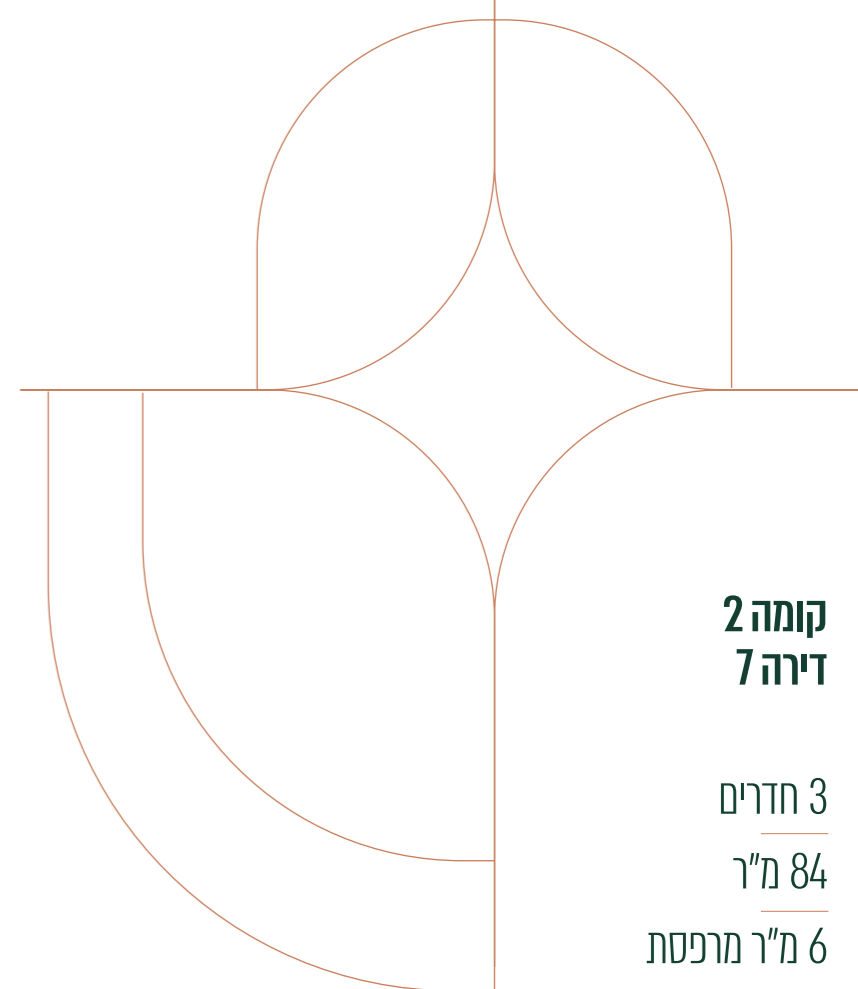


## עיקרי המפרט הטכני:

- בניין בוטיק בן 5 קומות
- פיתוח סביבתי עשיר בתכנון אדריכל נוף
- לובי כניסה מפואר בתכנון אדריכל פנים
- דלת כניסה מעוצבת
- גובה דירה כ-2.80 מטר נטו
- ריצוף גרניט פורצלן במגוון מידות
- חימום תת-רצפתי חשמלי
- ארונות מטבח מעוצבים עליונים ותחתונים
- עם יחידות B.I במגוון צבעים
- שיש אבן קיסר כולל כיורים בהתקנה שטוחה
- חשמל תלת פאזי 3\*25
- אביזרי חשמל בטוצ'יני - לייט או ש"ע
- אסלות תלויות עם מיכלי הדחה סמויים
- ארונות אמבטיה תלויים כולל כיור ומראה
- תריסים חשמליים בכל הדירה (למעט בממ"ד)
- אינטרקום TV צבעוני עם שלוחה נוספת
- מערכת מיזוג אוויר דירתית
- הכנות למערכת שמע עבור קולנוע ביתי
- חניה מקורה לכל דירה ( למעט דירות 2 חדרים)

## KEY TECHNICAL SPECIFICATIONS:

- Boutique 5-story building
- Rich Urban development by landscape architect
- Deluxe lobby planned by an interior architect
- Designed front door
- 2.8-meter apartment height
- Granite-porcelain tiles in different sizes
- Electric underfloor heating
- Overhead and lower designed kitchen cabinets, with B.I units, in various colors
- Caesar Stone kitchen counters with dual-mount sinks
- Three-phase power 3x25
- Bticino light power accessories - or similar
- Wall-hung toilet bowls with hidden tanks
- Wall-mounted bathroom cabinets with a sink and mirror
- Electric blinds on all windows (except for residential secure space)
- Color TV intercom with additional extension
- Central air conditioning system
- Home surround sound system ready
- Roofed parking for each apartment (except for 2br apartments).

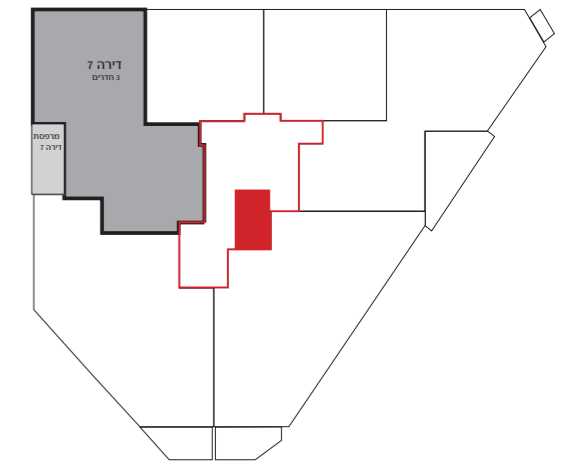


קומה 2  
דירה 7

3 חדרים

84 מ"ר

6 מ"ר מרפסת



כניסה

מרפסת  
מקורה  
דירה 19  
מרפסת  
שמש

סלון

פ. אוכל

מטבח

יח' הורים

ממ"ד

הרחצה

הרחצה

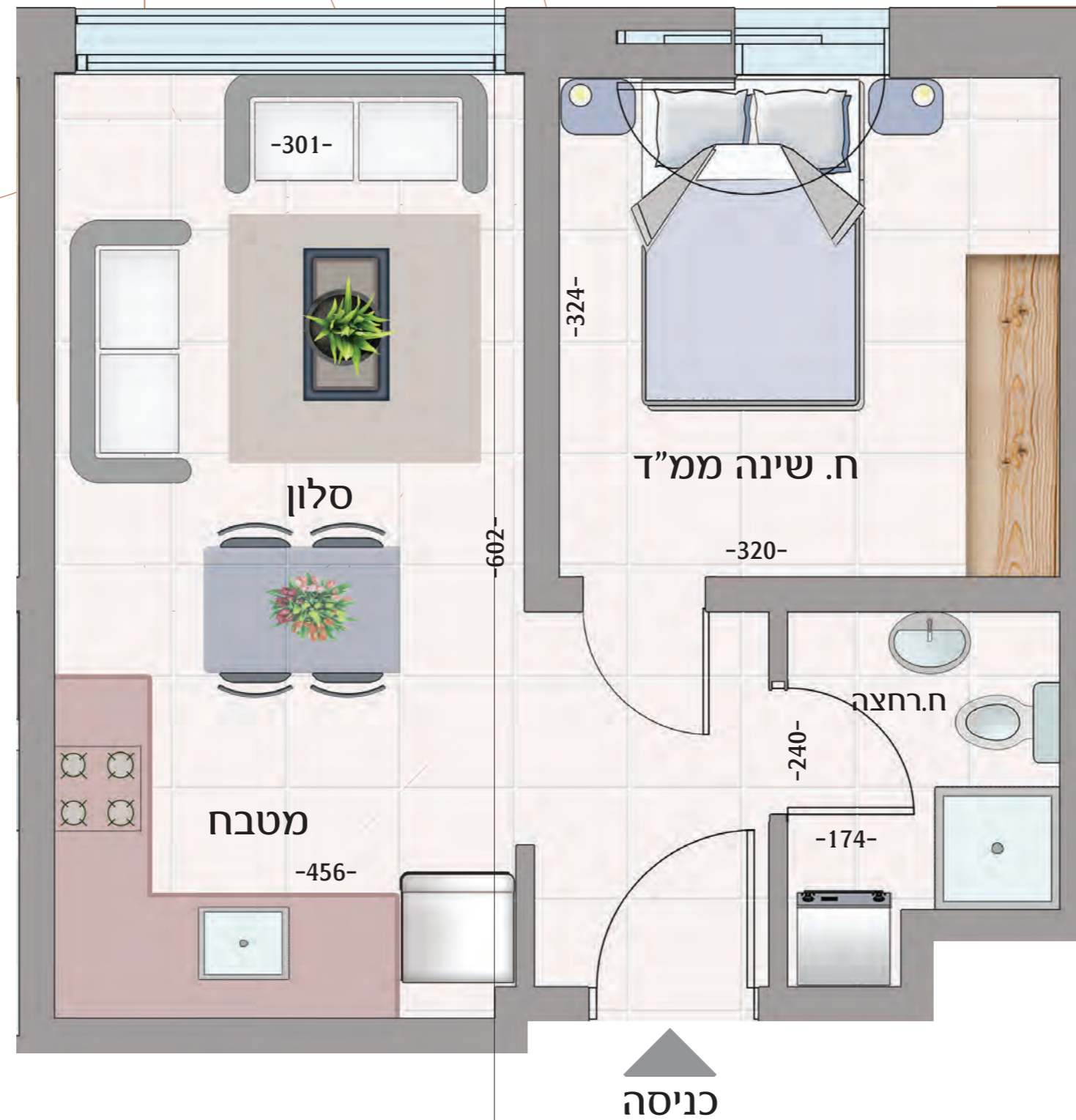
ש. אורחים

## עיקרי המפרט הטכני:

- בניין בוטיק בן 5 קומות
- פיתוח סביבתי עשיר בתכנון אדריכל נוף
- לובי כניסה מפואר בתכנון אדריכל פנים
- דלת כניסה מעוצבת
- גובה דירה כ-2.80 מטר נטו
- ריצוף גרניט פורצלן במגוון מידות
- חימום תת-רצפתי חשמלי
- ארונות מטבח מעוצבים עליונים ותחתונים
- עם יחידות B.I במגוון צבעים
- שיש אבן קיסר כולל כיורים בהתקנה שטוחה
- חשמל תלת פאזי 3\*25
- אביזרי חשמל בטוצ'יני - לייט או ש"ע
- אסלות תלויות עם מיכלי הדחה סמויים
- ארונות אמבטיה תלויים כולל כיור ומראה
- תריסים חשמליים בכל הדירה (למעט בממ"ד)
- אינטרקום TV צבעוני עם שלוחה נוספת
- מערכת מיזוג אוויר דירתית
- הכנות למערכת שמע עבור קולנוע ביתי
- חניה מקורה לכל דירה ( למעט דירות 2 חדרים)

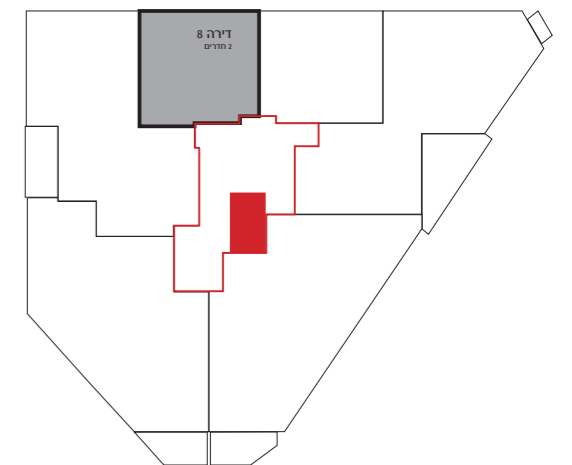
## KEY TECHNICAL SPECIFICATIONS:

- Boutique 5-story building
- Rich Urban development by landscape architect
- Deluxe lobby planned by an interior architect
- Designed front door
- 2.8-meter apartment height
- Granite-porcelain tiles in different sizes
- Electric underfloor heating
- Overhead and lower designed kitchen cabinets, with B.I units, in various colors
- Caesar Stone kitchen counters with dual-mount sinks
- Three-phase power 3x25
- Bticino light power accessories - or similar
- Wall-hung toilet bowls with hidden tanks
- Wall-mounted bathroom cabinets with a sink and mirror
- Electric blinds on all windows (except for residential secure space)
- Color TV intercom with additional extension
- Central air conditioning system
- Home surround sound system ready
- Roofed parking for each apartment (except for 2br apartments).



קומה 2  
דירה 8

2 חדרים  
40 מ"ר



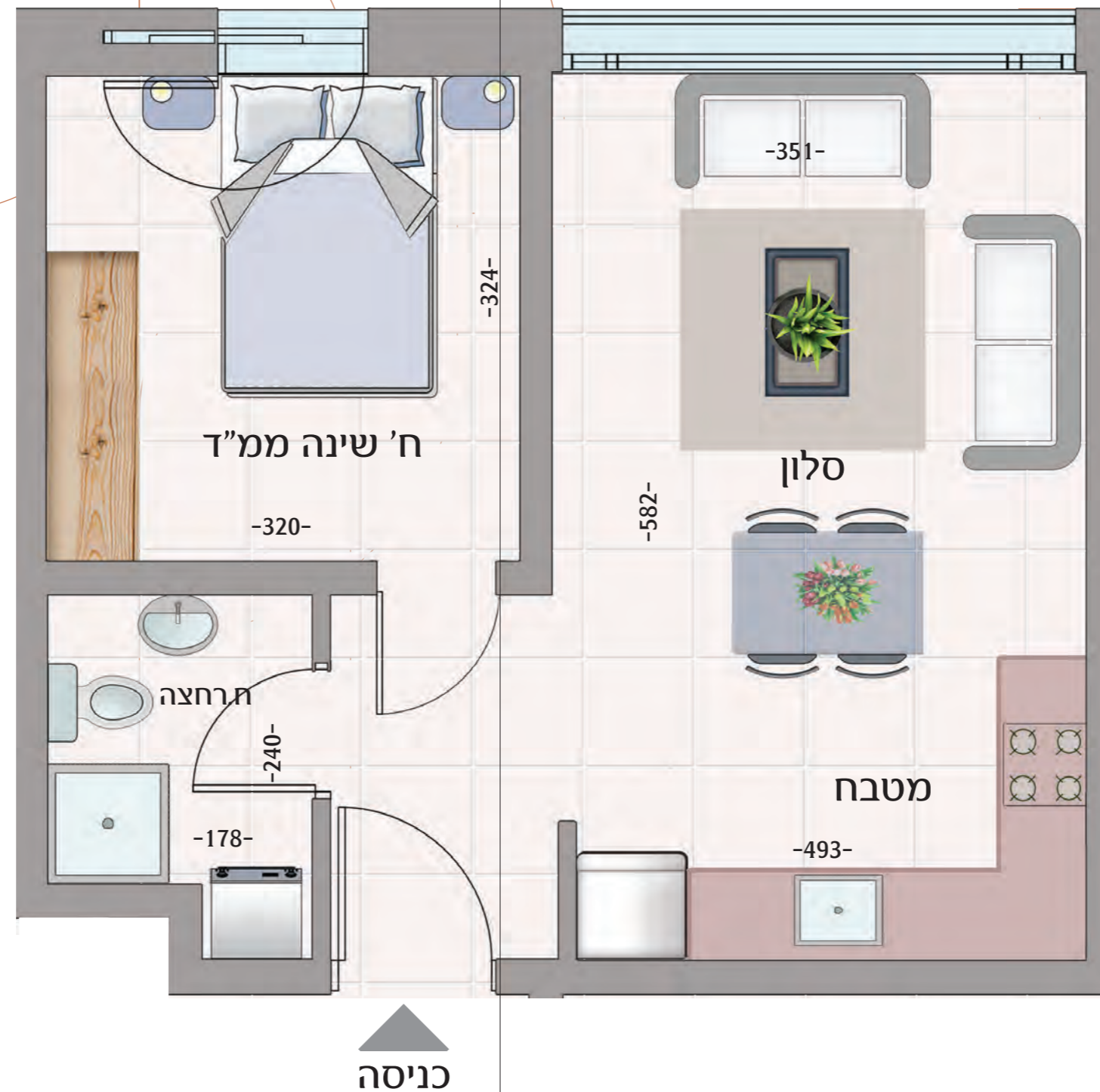


## עיקרי המפרט הטכני:

- בניין בוטיק בן 5 קומות
- פיתוח סביבתי עשיר בתכנון אדריכל נוף
- לובי כניסה מפואר בתכנון אדריכל פנים
- דלת כניסה מעוצבת
- גובה דירה כ-2.80 מטר נטו
- ריצוף גרניט פורצלן במגוון מידות
- חימום תת-רצפתי חשמלי
- ארונות מטבח מעוצבים עליונים ותחתונים
- עם יחידות B.I במגוון צבעים
- שיש אבן קיסר כולל כיורים בהתקנה שטוחה
- חשמל תלת פאזי 3\*25
- אביזרי חשמל בטוצי'ני - לייט או ש"ע
- אסלות תלויות עם מיכלי הדחה סמויים
- ארונות אמבטיה תלויים כולל כיור ומראה
- תריסים חשמליים בכל הדירה (למעט במ"ד)
- אינטרקום TV צבעוני עם שלוחה נוספת
- מערכת מיזוג אוויר דירתית
- הכנות למערכת שמע עבור קולנוע ביתי
- חניה מקורה לכל דירה ( למעט דירות 2 חדרים)

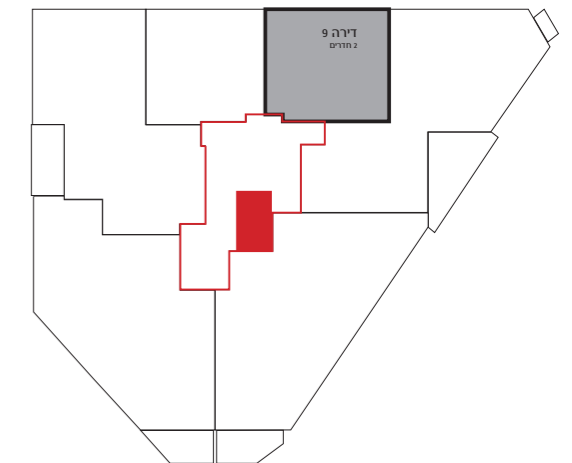
## KEY TECHNICAL SPECIFICATIONS:

- Boutique 5-story building
- Rich Urban development by landscape architect
- Deluxe lobby planned by an interior architect
- Designed front door
- 2.8-meter apartment height
- Granite-porcelain tiles in different sizes
- Electric underfloor heating
- Overhead and lower designed kitchen cabinets, with B.I units, in various colors
- Caesar Stone kitchen counters with dual-mount sinks
- Three-phase power 3x25
- Bticino light power accessories - or similar
- Wall-hung toilet bowls with hidden tanks
- Wall-mounted bathroom cabinets with a sink and mirror
- Electric blinds on all windows (except for residential secure space)
- Color TV intercom with additional extension
- Central air conditioning system
- Home surround sound system ready
- Roofed parking for each apartment (except for 2br apartments).



קומה 2  
דירה 9

2 חדרים  
43 מ"ר



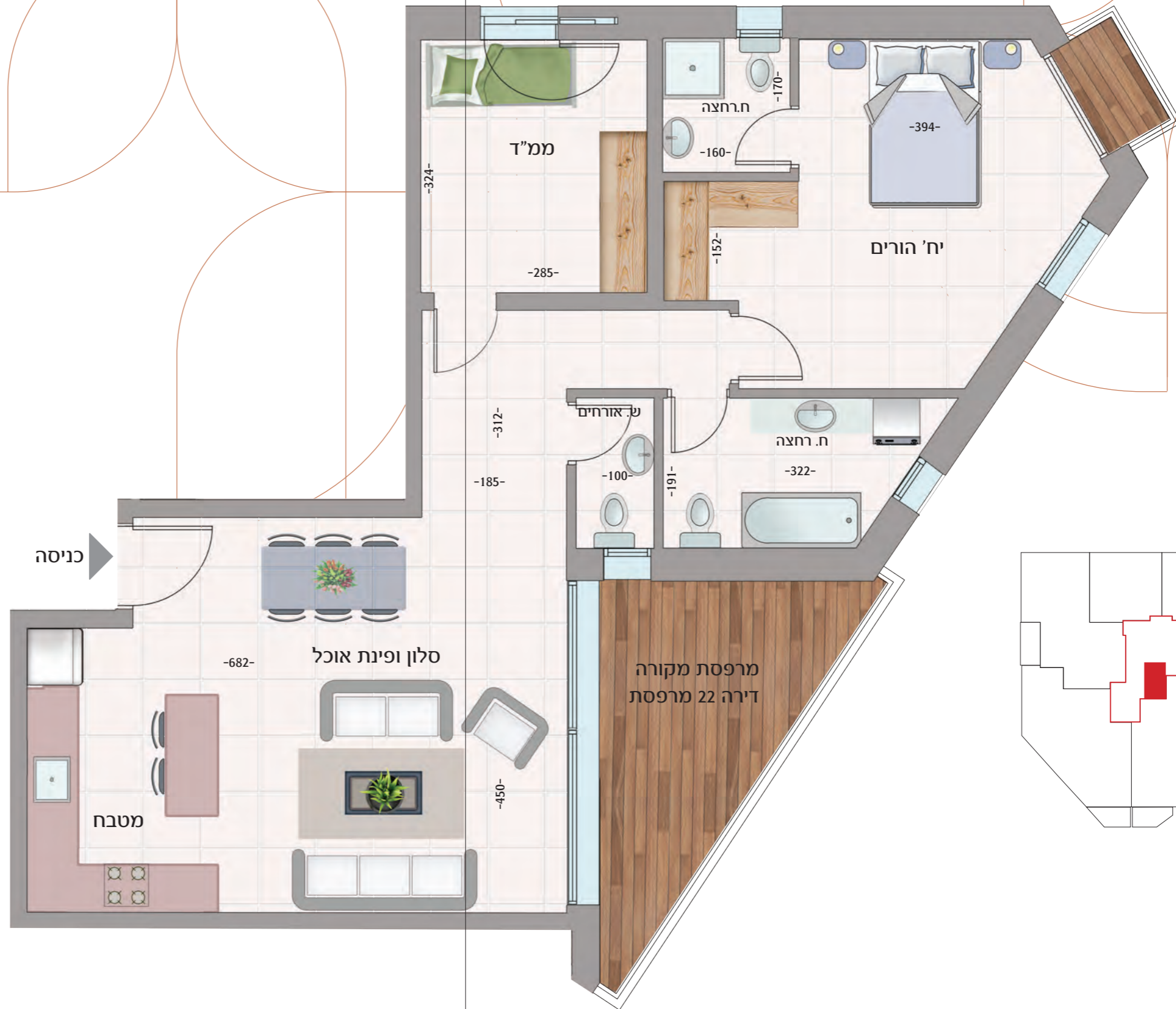


## עיקרי המפרט הטכני:

- בניין בוטיק בן 5 קומות
- פיתוח סביבתי עשיר בתכנון אדריכל נוף
- לובי כניסה מפואר בתכנון אדריכל פנים
- דלת כניסה מעוצבת
- גובה דירה כ-2.80 מטר נטו
- ריצוף גרניט פורצלן במגוון מידות
- חימום תת-רצפתי חשמלי
- ארונות מטבח מעוצבים עליונים ותחתונים
- עם יחידות B.I במגוון צבעים
- שיש אבן קיסר כולל כיורים בהתקנה שטוחה
- חשמל תלת פאזי 3\*25
- אביזרי חשמל בטוצי'ני - לייט או ש"ע
- אסלות תלויות עם מיכלי הדחה סמויים
- ארונות אמבטיה תלויים כולל כיור ומראה
- תריסים חשמליים בכל הדירה (למעט בממ"ד)
- אינטרקום TV צבעוני עם שלוחה נוספת
- מערכת מיזוג אוויר דירתית
- הכנות למערכת שמע עבור קולנוע ביתי
- חניה מקורה לכל דירה ( למעט דירות 2 חדרים)

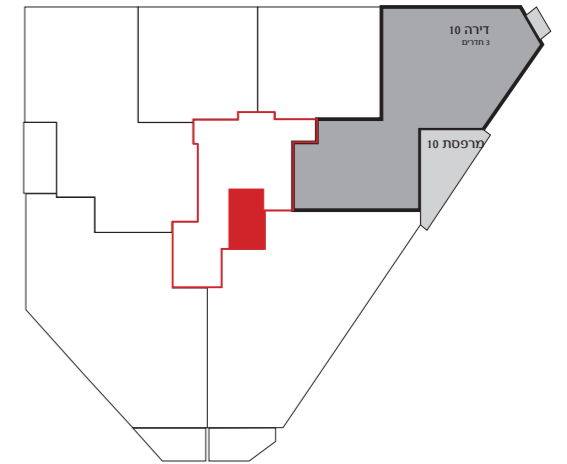
## KEY TECHNICAL SPECIFICATIONS:

- Boutique 5-story building
- Rich Urban development by landscape architect
- Deluxe lobby planned by an interior architect
- Designed front door
- 2.8-meter apartment height
- Granite-porcelain tiles in different sizes
- Electric underfloor heating
- Overhead and lower designed kitchen cabinets, with B.I units, in various colors
- Caesar Stone kitchen counters with dual-mount sinks
- Three-phase power 3x25
- Bticino light power accessories - or similar
- Wall-hung toilet bowls with hidden tanks
- Wall-mounted bathroom cabinets with a sink and mirror
- Electric blinds on all windows (except for residential secure space)
- Color TV intercom with additional extension
- Central air conditioning system
- Home surround sound system ready
- Roofed parking for each apartment (except for 2br apartments).



קומה 2  
דירה 10

3 חדרים  
87 מ"ר  
12 מ"ר מרפסת





## עיקרי המפרט הטכני:

- בניין בוטיק בן 5 קומות
- פיתוח סביבתי עשיר בתכנון אדריכל נוף
- לובי כניסה מפואר בתכנון אדריכל פנים
- דלת כניסה מעוצבת
- גובה דירה כ-2.80 מטר נטו
- ריצוף גרניט פורצלן במגוון מידות
- חימום תת-רצפתי חשמלי
- ארונות מטבח מעוצבים עליונים ותחתונים
- עם יחידות B.I במגוון צבעים
- שיש אבן קיסר כולל כירום בהתקנה שטוחה
- חשמל תלת פאזי 3\*25
- אביזרי חשמל בטוצ'יני - לייט או ש"ע
- אסלות תלויות עם מיכלי הדחה סמויים
- ארונות אמבטיה תלויים כולל כיר ומראה
- תריסים חשמליים בכל הדירה (למעט בממ"ד)
- אינטרקום TV צבעוני עם שלוחה נוספת
- מערכת מיזוג אוויר דירתי
- הכנות למערכת שמע עבור קולנוע ביתי
- חניה מקורה לכל דירה ( למעט דירות 2 חדרים)

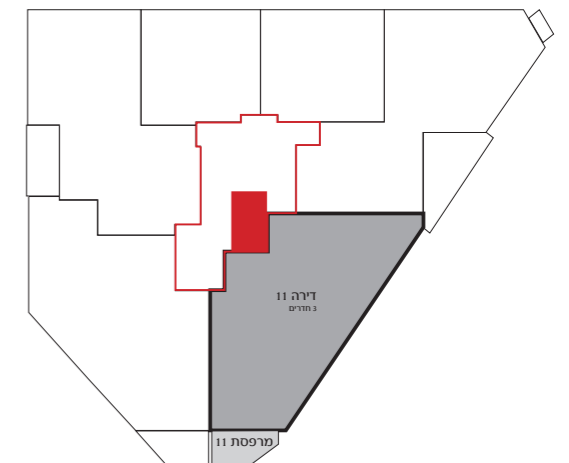
## KEY TECHNICAL SPECIFICATIONS:

- Boutique 5-story building
- Rich Urban development by landscape architect
- Deluxe lobby planned by an interior architect
- Designed front door
- 2.8-meter apartment height
- Granite-porcelain tiles in different sizes
- Electric underfloor heating
- Overhead and lower designed kitchen cabinets, with B.I units, in various colors
- Caesar Stone kitchen counters with dual-mount sinks
- Three-phase power 3x25
- Bticino light power accessories - or similar
- Wall-hung toilet bowls with hidden tanks
- Wall-mounted bathroom cabinets with a sink and mirror
- Electric blinds on all windows (except for residential secure space)
- Color TV intercom with additional extension
- Central air conditioning system
- Home surround sound system ready
- Roofed parking for each apartment (except for 2br apartments).



קומה 2  
דירה 11

3 חדרים  
92 מ"ר  
7 מ"ר מרפסת





## עיקרי המפרט הטכני:

- בניין בוטיק בן 5 קומות
- פיתוח סביבתי עשיר בתכנון אדריכל נוף
- לובי כניסה מפואר בתכנון אדריכל פנים
- דלת כניסה מעוצבת
- גובה דירה כ-2.80 מטר נטו
- ריצוף גרניט פורצלן במגוון מידות
- חימום תת-רצפתי חשמלי
- ארונות מטבח מעוצבים עליונים ותחתונים
- עם יחידות B.I במגוון צבעים
- שיש אבן קיסר כולל כיורים בהתקנה שטוחה
- חשמל תלת פאזי 3\*25
- אביזרי חשמל בטוצי'ני - לייט או ש"ע
- אסלות תלויות עם מיכלי הדחה סמויים
- ארונות אמבטיה תלויים כולל כיור ומראה
- תריסים חשמליים בכל הדירה (למעט בממ"ד)
- אינטרקום TV צבעוני עם שלוחה נוספת
- מערכת מיזוג אוויר דירתית
- הכנות למערכת שמע עבור קולנוע ביתי
- חניה מקורה לכל דירה ( למעט דירות 2 חדרים)

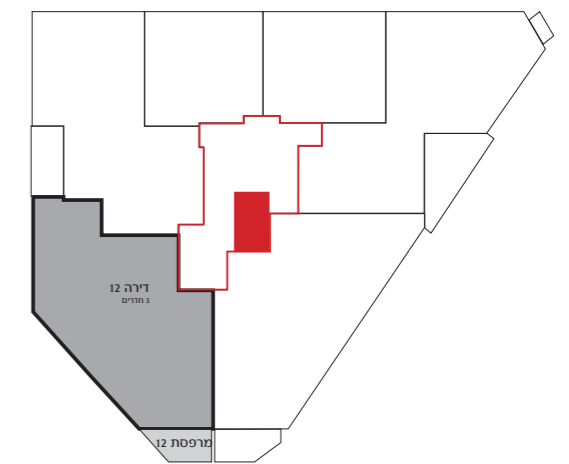
## KEY TECHNICAL SPECIFICATIONS:

- Boutique 5-story building
- Rich Urban development by landscape architect
- Deluxe lobby planned by an interior architect
- Designed front door
- 2.8-meter apartment height
- Granite-porcelain tiles in different sizes
- Electric underfloor heating
- Overhead and lower designed kitchen cabinets, with B.I units, in various colors
- Caesar Stone kitchen counters with dual-mount sinks
- Three-phase power 3x25
- Bticino light power accessories - or similar
- Wall-hung toilet bowls with hidden tanks
- Wall-mounted bathroom cabinets with a sink and mirror
- Electric blinds on all windows (except for residential secure space)
- Color TV intercom with additional extension
- Central air conditioning system
- Home surround sound system ready
- Roofed parking for each apartment (except for 2br apartments).



קומה 2  
דירה 12

3 חדרים  
93 מ"ר  
7 מ"ר מרפסת



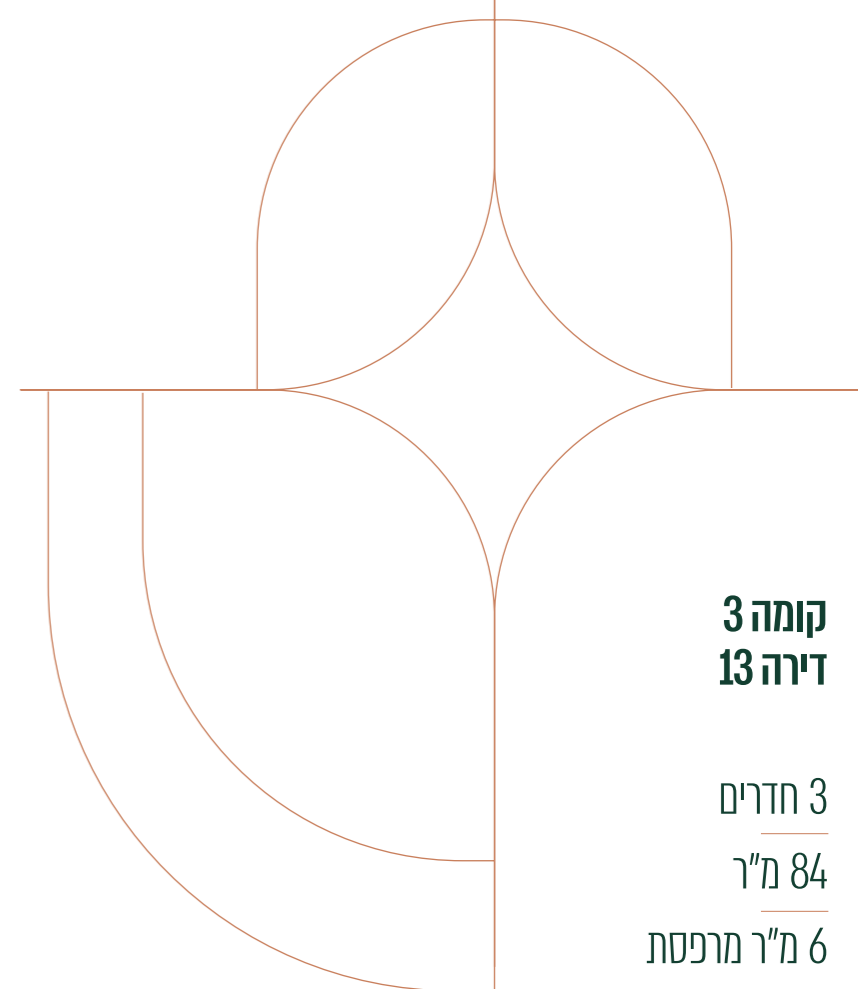


## עיקרי המפרט הטכני:

- בניין בוטיק בן 5 קומות
- פיתוח סביבתי עשיר בתכנון אדריכל נוף
- לובי כניסה מפואר בתכנון אדריכל פנים
- דלת כניסה מעוצבת
- גובה דירה כ-2.80 מטר נטו
- ריצוף גרניט פורצלן במגוון מידות
- חימום תת-רצפתי חשמלי
- ארונות מטבח מעוצבים עליונים ותחתונים
- עם יחידות B.I במגוון צבעים
- שיש אבן קיסר כולל כירום בהתקנה שטוחה
- חשמל תלת פאזי 3\*25
- אביזרי חשמל בטוציני - לייט או ש"ע
- אסלות תלויות עם מיכלי הדחה סמויים
- ארונות אמבטיה תלויים כולל כיר ומראה
- תריסים חשמליים בכל הדירה (למעט בממ"ד)
- אינטרקום TV צבעוני עם שלוחה נוספת
- מערכת מיזוג אוויר דירתית
- הכנות למערכת שמע עבור קולנוע ביתי
- חניה מקורה לכל דירה ( למעט דירות 2 חדרים)

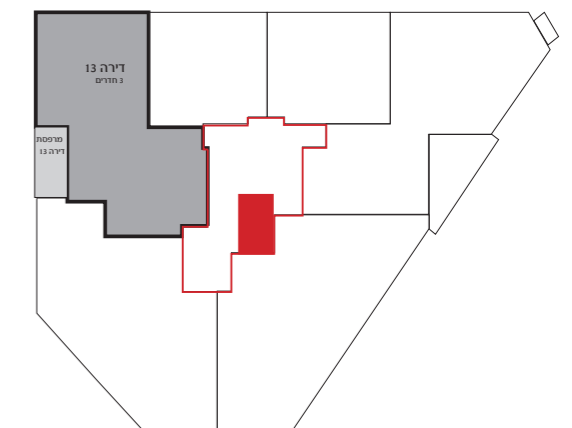
## KEY TECHNICAL SPECIFICATIONS:

- Boutique 5-story building
- Rich Urban development by landscape architect
- Deluxe lobby planned by an interior architect
- Designed front door
- 2.8-meter apartment height
- Granite-porcelain tiles in different sizes
- Electric underfloor heating
- Overhead and lower designed kitchen cabinets, with B.I units, in various colors
- Caesar Stone kitchen counters with dual-mount sinks
- Three-phase power 3x25
- Bticino light power accessories - or similar
- Wall-hung toilet bowls with hidden tanks
- Wall-mounted bathroom cabinets with a sink and mirror
- Electric blinds on all windows (except for residential secure space)
- Color TV intercom with additional extension
- Central air conditioning system
- Home surround sound system ready
- Roofed parking for each apartment (except for 2br apartments).



קומה 3  
דירה 13

3 חדרים  
84 מ"ר  
6 מ"ר מרפסת



כניסה

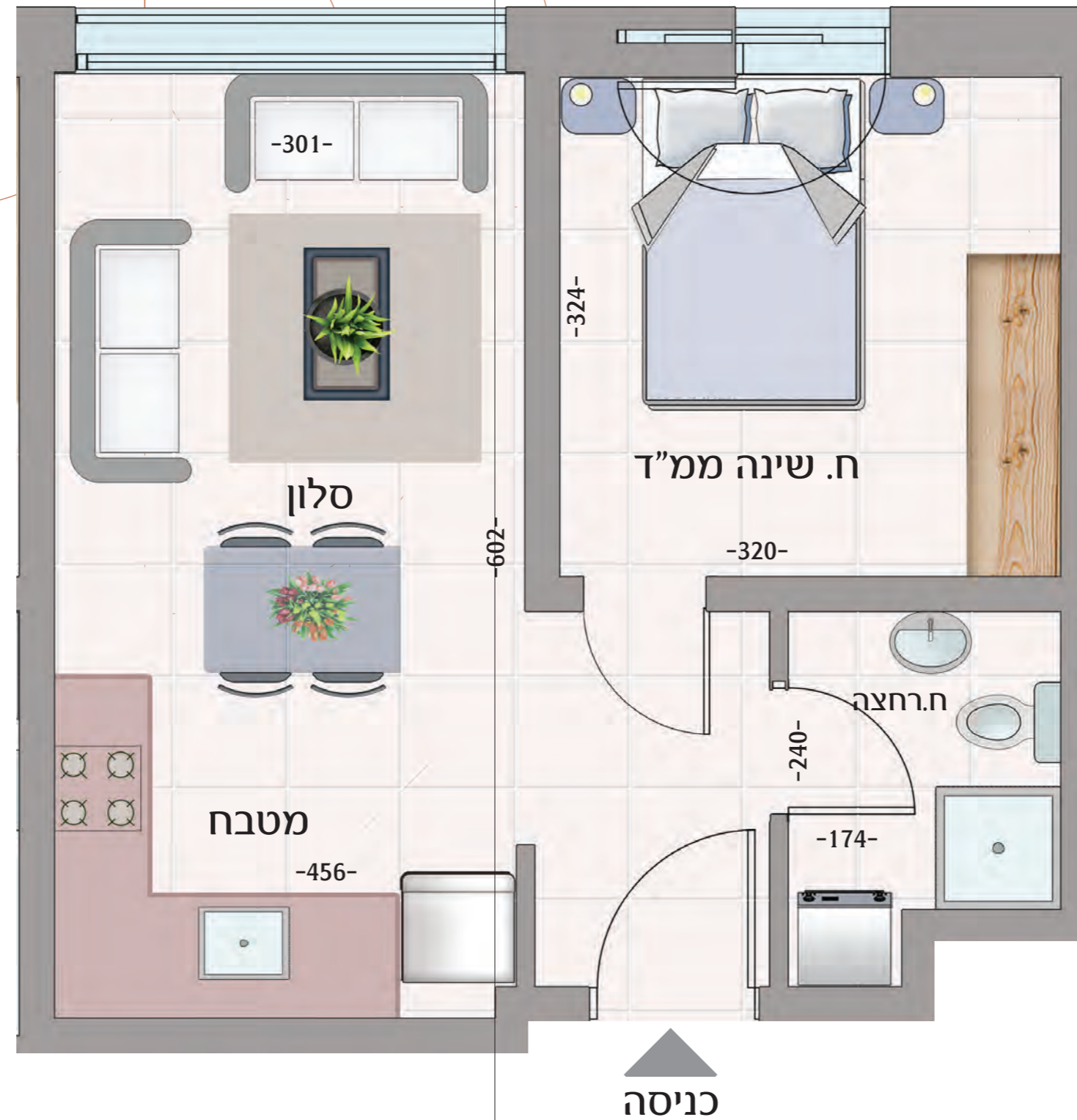


## עיקרי המפרט הטכני:

- בניין בוטיק בן 5 קומות
- פיתוח סביבתי עשיר בתכנון אדריכל נוף
- לובי כניסה מפואר בתכנון אדריכל פנים
- דלת כניסה מעוצבת
- גובה דירה כ-2.80 מטר נטו
- ריצוף גרניט פורצלן במגוון מידות
- חימום תת-רצפתי חשמלי
- ארונות מטבח מעוצבים עליונים ותחתונים
- עם יחידות B.I במגוון צבעים
- שיש אבן קיסר כולל כיורים בהתקנה שטוחה
- חשמל תלת פאזי 3\*25
- אביזרי חשמל בטוצ'יני - לייט או ש"ע
- אסלות תלויות עם מיכלי הדחה סמויים
- ארונות אמבטיה תלויים כולל כיור ומראה
- תריסים חשמליים בכל הדירה (למעט בממ"ד)
- אינטרקום TV צבעוני עם שלוחה נוספת
- מערכת מיזוג אוויר דירתית
- הכנות למערכת שמע עבור קולנוע ביתי
- חניה מקורה לכל דירה ( למעט דירות 2 חדרים)

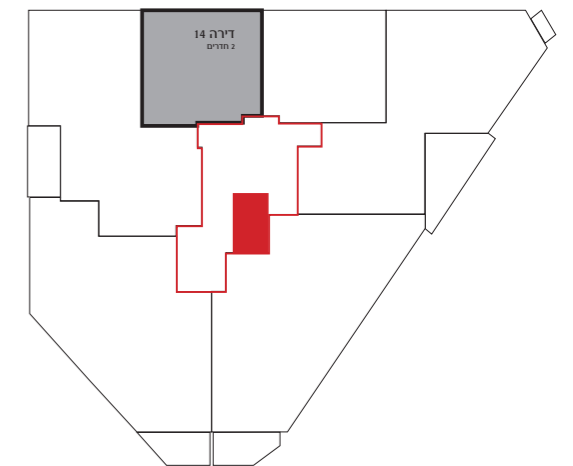
## KEY TECHNICAL SPECIFICATIONS:

- Boutique 5-story building
- Rich Urban development by landscape architect
- Deluxe lobby planned by an interior architect
- Designed front door
- 2.8-meter apartment height
- Granite-porcelain tiles in different sizes
- Electric underfloor heating
- Overhead and lower designed kitchen cabinets, with B.I units, in various colors
- Caesar Stone kitchen counters with dual-mount sinks
- Three-phase power 3x25
- Bticino light power accessories - or similar
- Wall-hung toilet bowls with hidden tanks
- Wall-mounted bathroom cabinets with a sink and mirror
- Electric blinds on all windows (except for residential secure space)
- Color TV intercom with additional extension
- Central air conditioning system
- Home surround sound system ready
- Roofed parking for each apartment (except for 2br apartments).



קומה 3  
דירה 14

2 חדרים  
40 מ"ר



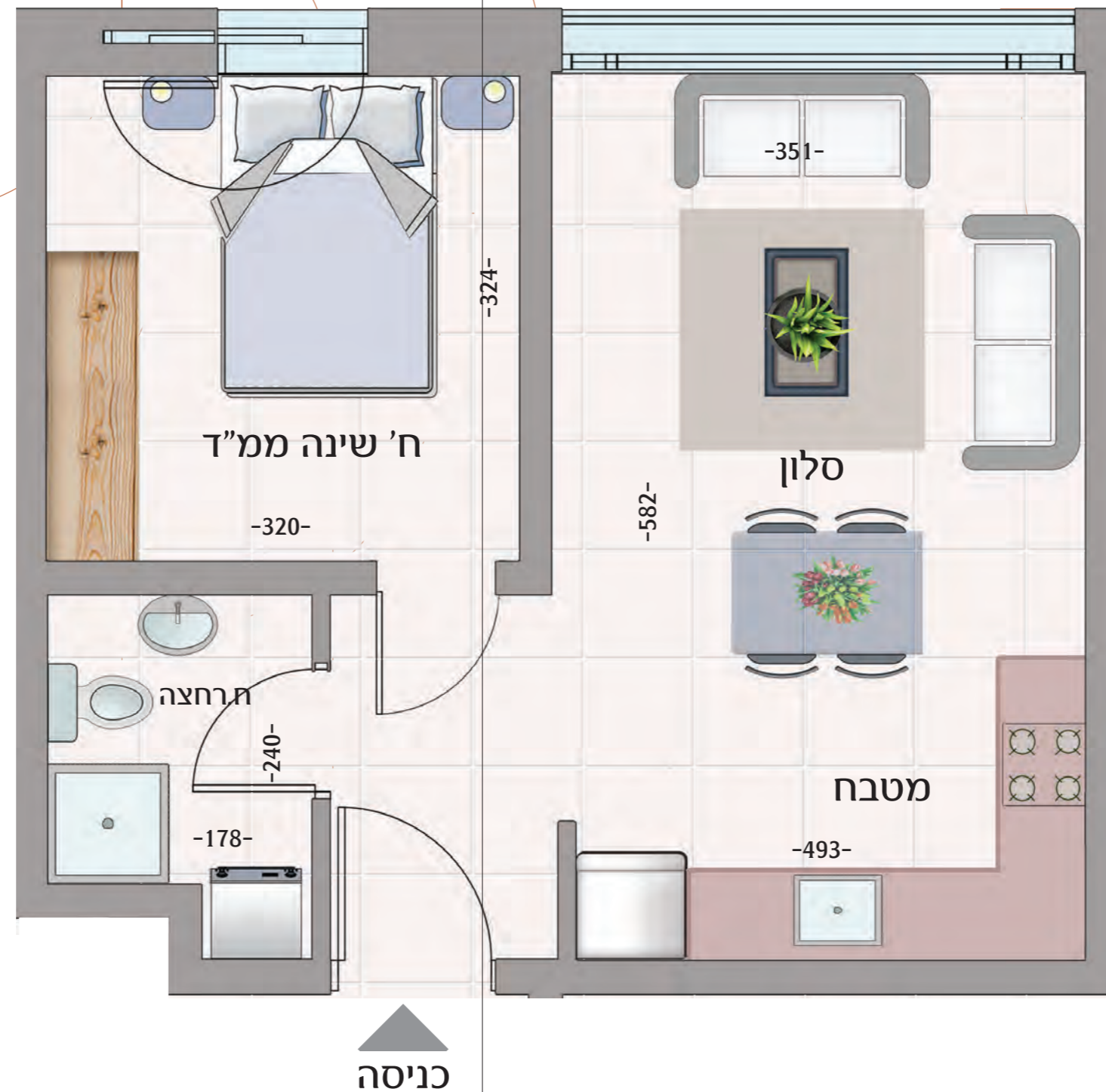


## עיקרי המפרט הטכני:

- בניין בוטיק בן 5 קומות
- פיתוח סביבתי עשיר בתכנון אדריכל נוף
- לובי כניסה מפואר בתכנון אדריכל פנים
- דלת כניסה מעוצבת
- גובה דירה כ-2.80 מטר נטו
- ריצוף גרניט פורצלן במגוון מידות
- חימום תת-רצפתי חשמלי
- ארונות מטבח מעוצבים עליונים ותחתונים
- עם יחידות B.I במגוון צבעים
- שיש אבן קיסר כולל כיורים בהתקנה שטוחה
- חשמל תלת פאזי 3\*25
- אביזרי חשמל בטוצי'ני - לייט או ש"ע
- אסלות תלויות עם מיכלי הדחה סמויים
- ארונות אמבטיה תלויים כולל כיור ומראה
- תריסים חשמליים בכל הדירה (למעט בממ"ד)
- אינטרקום TV צבעוני עם שלוחה נוספת
- מערכת מיזוג אוויר דירתית
- הכנות למערכת שמע עבור קולנוע ביתי
- חניה מקורה לכל דירה ( למעט דירות 2 חדרים)

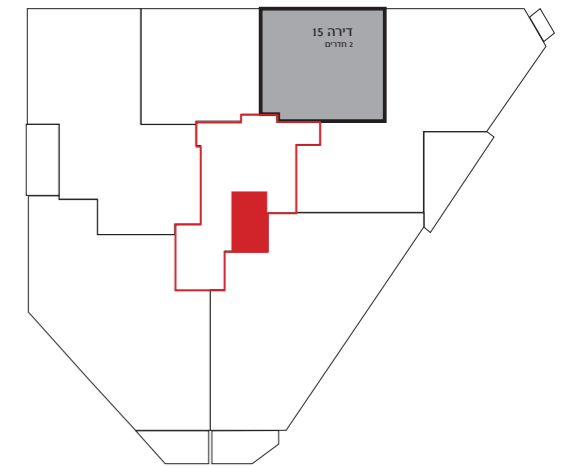
## KEY TECHNICAL SPECIFICATIONS:

- Boutique 5-story building
- Rich Urban development by landscape architect
- Deluxe lobby planned by an interior architect
- Designed front door
- 2.8-meter apartment height
- Granite-porcelain tiles in different sizes
- Electric underfloor heating
- Overhead and lower designed kitchen cabinets, with B.I units, in various colors
- Caesar Stone kitchen counters with dual-mount sinks
- Three-phase power 3x25
- Bticino light power accessories - or similar
- Wall-hung toilet bowls with hidden tanks
- Wall-mounted bathroom cabinets with a sink and mirror
- Electric blinds on all windows (except for residential secure space)
- Color TV intercom with additional extension
- Central air conditioning system
- Home surround sound system ready
- Roofed parking for each apartment (except for 2br apartments).



קומה 3  
דירה 15

2 חדרים  
43 מ"ר



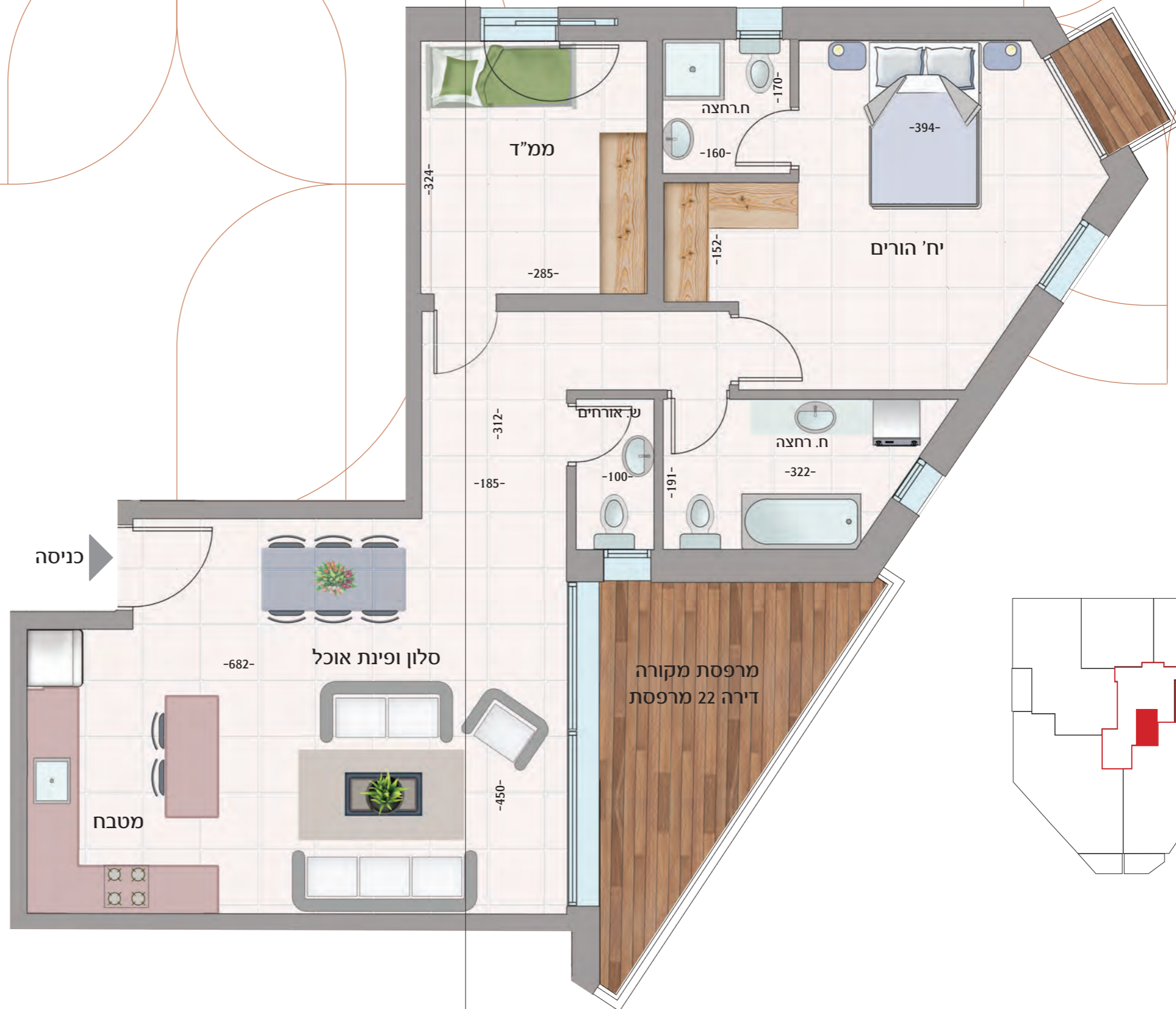


## עיקרי המפרט הטכני:

- בניין בוטיק בן 5 קומות
- פיתוח סביבתי עשיר בתכנון אדריכל נוף
- לובי כניסה מפואר בתכנון אדריכל פנים
- דלת כניסה מעוצבת
- גובה דירה כ-2.80 מטר נטו
- ריצוף גרניט פורצלן במגוון מידות
- חימום תת-רצפתי חשמלי
- ארונות מטבח מעוצבים עליונים ותחתונים
- עם יחידות B.I במגוון צבעים
- שיש אבן קיסר כולל כיורים בהתקנה שטוחה
- חשמל תלת פאזי 3\*25
- אביזרי חשמל בטוצי'ני - לייט או ש"ע
- אסלות תלויות עם מיכלי הדחה סמויים
- ארונות אמבטיה תלויים כולל כיור ומראה
- תריסים חשמליים בכל הדירה (למעט בממ"ד)
- אינטרקום TV צבעוני עם שלוחה נוספת
- מערכת מיזוג אוויר דירתית
- הכנות למערכת שמע עבור קולנוע ביתי
- חניה מקורה לכל דירה ( למעט דירות 2 חדרים)

## KEY TECHNICAL SPECIFICATIONS:

- Boutique 5-story building
- Rich Urban development by landscape architect
- Deluxe lobby planned by an interior architect
- Designed front door
- 2.8-meter apartment height
- Granite-porcelain tiles in different sizes
- Electric underfloor heating
- Overhead and lower designed kitchen cabinets, with B.I units, in various colors
- Caesar Stone kitchen counters with dual-mount sinks
- Three-phase power 3x25
- Bticino light power accessories - or similar
- Wall-hung toilet bowls with hidden tanks
- Wall-mounted bathroom cabinets with a sink and mirror
- Electric blinds on all windows (except for residential secure space)
- Color TV intercom with additional extension
- Central air conditioning system
- Home surround sound system ready
- Roofed parking for each apartment (except for 2br apartments).

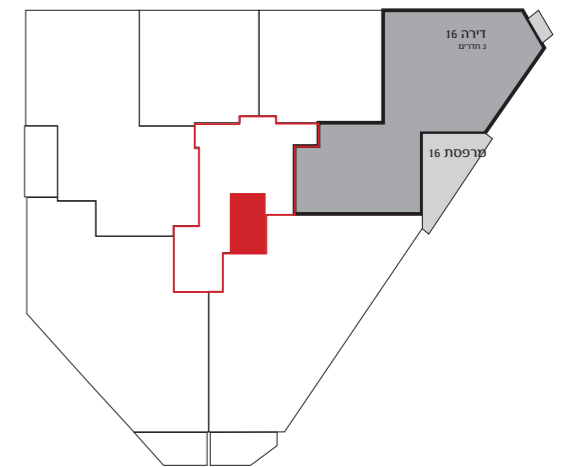


קומה 3  
דירה 16

3 חדרים

87 מ"ר

12 מ"ר מרפסת





## עיקרי המפרט הטכני:

- בניין בוטיק בן 5 קומות
- פיתוח סביבתי עשיר בתכנון אדריכל נוף
- לובי כניסה מפואר בתכנון אדריכל פנים
- דלת כניסה מעוצבת
- גובה דירה כ-2.80 מטר נטו
- ריצוף גרניט פורצלן במגוון מידות
- חימום תת-רצפתי חשמלי
- ארונות מטבח מעוצבים עליונים ותחתונים
- עם יחידות B.I במגוון צבעים
- שיש אבן קיסר כולל כירום בהתקנה שטוחה
- חשמל תלת פאזי 3\*25
- אביזרי חשמל בטוצי'ני - לייט או ש"ע
- אסלות תלויות עם מיכלי הדחה סמויים
- ארונות אמבטיה תלויים כולל כיר ומראה
- תריסים חשמליים בכל הדירה (למעט בממ"ד)
- אינטרקום TV צבעוני עם שלוחה נוספת
- מערכת מיזוג אוויר דירתית
- הכנות למערכת שמע עבור קולנוע ביתי
- חניה מקורה לכל דירה ( למעט דירות 2 חדרים)

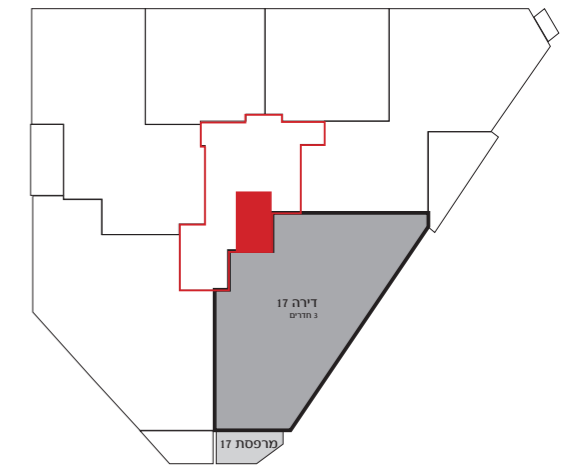
## KEY TECHNICAL SPECIFICATIONS:

- Boutique 5-story building
- Rich Urban development by landscape architect
- Deluxe lobby planned by an interior architect
- Designed front door
- 2.8-meter apartment height
- Granite-porcelain tiles in different sizes
- Electric underfloor heating
- Overhead and lower designed kitchen cabinets, with B.I units, in various colors
- Caesar Stone kitchen counters with dual-mount sinks
- Three-phase power 3x25
- Bticino light power accessories - or similar
- Wall-hung toilet bowls with hidden tanks
- Wall-mounted bathroom cabinets with a sink and mirror
- Electric blinds on all windows (except for residential secure space)
- Color TV intercom with additional extension
- Central air conditioning system
- Home surround sound system ready
- Roofed parking for each apartment (except for 2br apartments).



קומה 3  
דירה 17

3 חדרים  
92 מ"ר  
7 מ"ר מרפסת



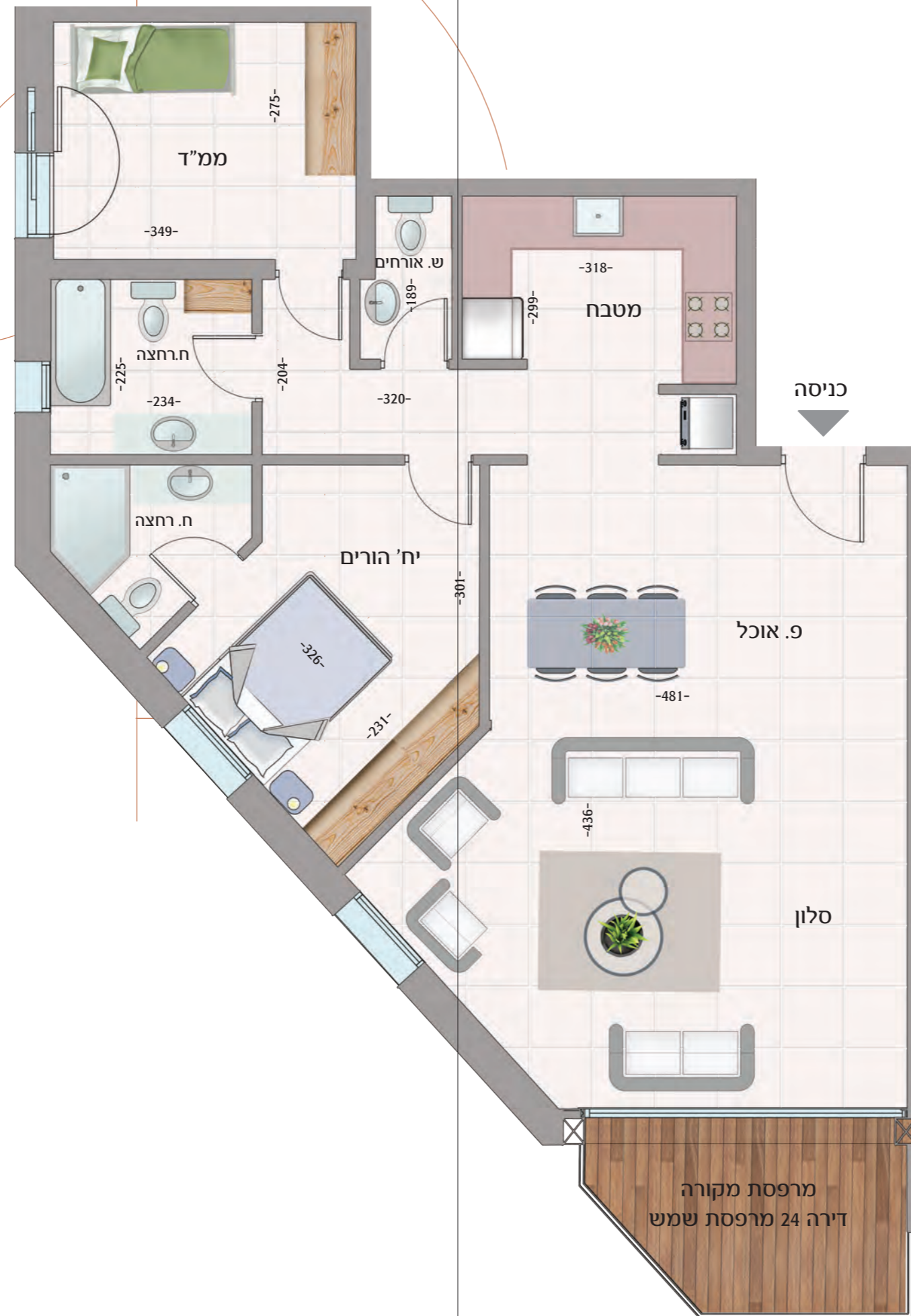


## עיקרי המפרט הטכני:

- בניין בוטיק בן 5 קומות
- פיתוח סביבתי עשיר בתכנון אדריכל נוף
- לובי כניסה מפואר בתכנון אדריכל פנים
- דלת כניסה מעוצבת
- גובה דירה כ-2.80 מטר נטו
- ריצוף גרניט פורצלן במגוון מידות
- חימום תת-רצפתי חשמלי
- ארונות מטבח מעוצבים עליונים ותחתונים
- עם יחידות B.I במגוון צבעים
- שיש אבן קיסר כולל כיורים בהתקנה שטוחה
- חשמל תלת פאזי 3\*25
- אביזרי חשמל בטוצי'ני - לייט או ש"ע
- אסלות תלויות עם מיכלי הדחה סמויים
- ארונות אמבטיה תלויים כולל כיור ומראה
- תריסים חשמליים בכל הדירה (למעט בממ"ד)
- אינטרקום TV צבעוני עם שלוחה נוספת
- מערכת מיזוג אוויר דירתית
- הכנות למערכת שמע עבור קולנוע ביתי
- חניה מקורה לכל דירה ( למעט דירות 2 חדרים)

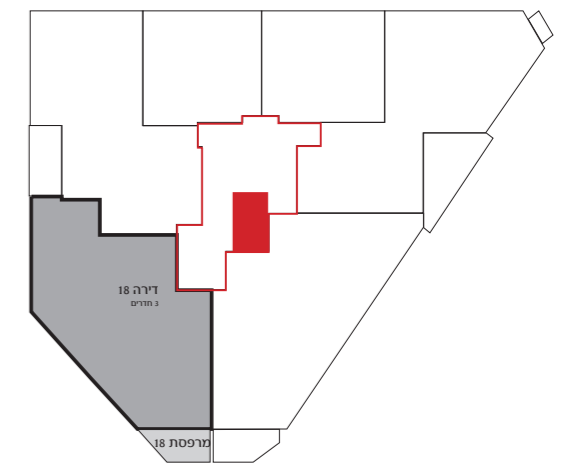
## KEY TECHNICAL SPECIFICATIONS:

- Boutique 5-story building
- Rich Urban development by landscape architect
- Deluxe lobby planned by an interior architect
- Designed front door
- 2.8-meter apartment height
- Granite-porcelain tiles in different sizes
- Electric underfloor heating
- Overhead and lower designed kitchen cabinets, with B.I units, in various colors
- Caesar Stone kitchen counters with dual-mount sinks
- Three-phase power 3x25
- Bticino light power accessories - or similar
- Wall-hung toilet bowls with hidden tanks
- Wall-mounted bathroom cabinets with a sink and mirror
- Electric blinds on all windows (except for residential secure space)
- Color TV intercom with additional extension
- Central air conditioning system
- Home surround sound system ready
- Roofed parking for each apartment (except for 2br apartments).



קומה 3  
דירה 18

3 חדרים  
93 מ"ר  
7 מ"ר מרפסת



## עיקרי המפרט הטכני:

- בניין בוטיק בן 5 קומות
- פיתוח סביבתי עשיר בתכנון אדריכל נוף
- לובי כניסה מפואר בתכנון אדריכל פנים
- דלת כניסה מעוצבת
- גובה דירה כ-2.80 מטר נטו
- ריצוף גרניט פורצלן במגוון מידות
- חימום תת-רצפתי חשמלי
- ארונות מטבח מעוצבים עליונים ותחתונים
- עם יחידות B.I במגוון צבעים
- שיש אבן קיסר כולל כירום בהתקנה שטוחה
- חשמל תלת פאזי 3\*25
- אביזרי חשמל בטוצ'יני - לייט או ש"ע
- אסלות תלויות עם מיכלי הדחה סמויים
- ארונות אמבטיה תלויים כולל כיר ומראה
- תריסים חשמליים בכל הדירה (למעט בממ"ד)
- אינטרקום TV צבעוני עם שלוחה נוספת
- מערכת מיזוג אוויר דירתית
- הכנות למערכת שמע עבור קולנוע ביתי
- חניה מקורה לכל דירה ( למעט דירות 2 חדרים)

## KEY TECHNICAL SPECIFICATIONS:

- Boutique 5-story building
- Rich Urban development by landscape architect
- Deluxe lobby planned by an interior architect
- Designed front door
- 2.8-meter apartment height
- Granite-porcelain tiles in different sizes
- Electric underfloor heating
- Overhead and lower designed kitchen cabinets, with B.I units, in various colors
- Caesar Stone kitchen counters with dual-mount sinks
- Three-phase power 3x25
- Bticino light power accessories - or similar
- Wall-hung toilet bowls with hidden tanks
- Wall-mounted bathroom cabinets with a sink and mirror
- Electric blinds on all windows (except for residential secure space)
- Color TV intercom with additional extension
- Central air conditioning system
- Home surround sound system ready
- Roofed parking for each apartment (except for 2br apartments).

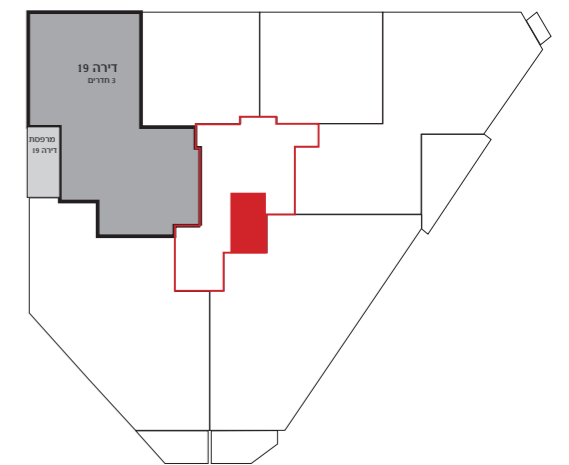


קומה 4  
דירה 19

3 חדרים

84 מ"ר

6 מ"ר מרפסת



כניסה

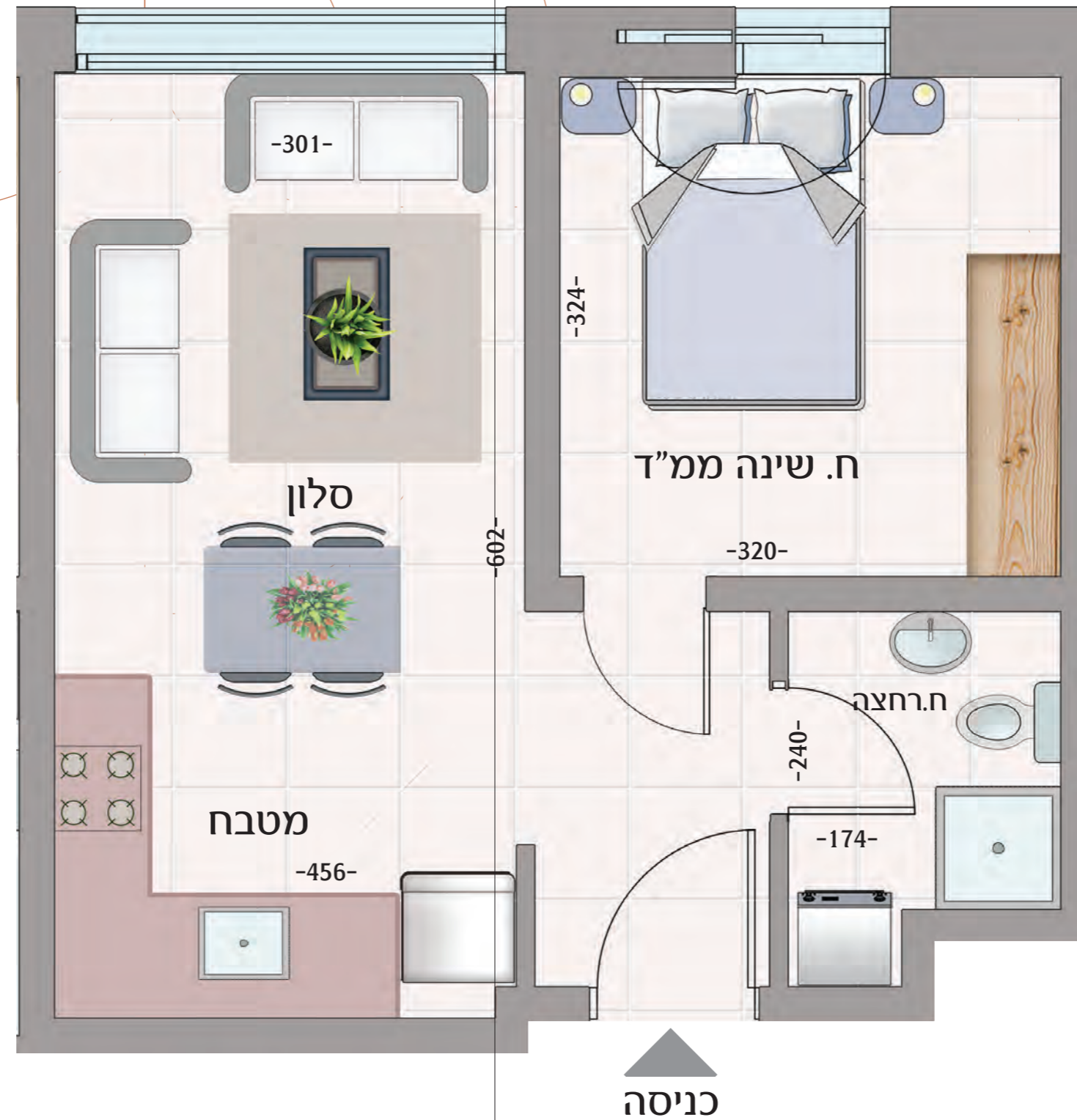


## עיקרי המפרט הטכני:

- בניין בוטיק בן 5 קומות
- פיתוח סביבתי עשיר בתכנון אדריכל נוף
- לובי כניסה מפואר בתכנון אדריכל פנים
- דלת כניסה מעוצבת
- גובה דירה כ-2.80 מטר נטו
- ריצוף גרניט פורצלן במגוון מידות
- חימום תת-רצפתי חשמלי
- ארונות מטבח מעוצבים עליונים ותחתונים
- עם יחידות B.I במגוון צבעים
- שיש אבן קיסר כולל כיורים בהתקנה שטוחה
- חשמל תלת פאזי 3\*25
- אביזרי חשמל בטוצ'יני - לייט או ש"ע
- אסלות תלויות עם מיכלי הדחה סמויים
- ארונות אמבטיה תלויים כולל כיור ומראה
- תריסים חשמליים בכל הדירה (למעט בממ"ד)
- אינטרקום TV צבעוני עם שלוחה נוספת
- מערכת מיזוג אוויר דירתית
- הכנות למערכת שמע עבור קולנוע ביתי
- חניה מקורה לכל דירה ( למעט דירות 2 חדרים)

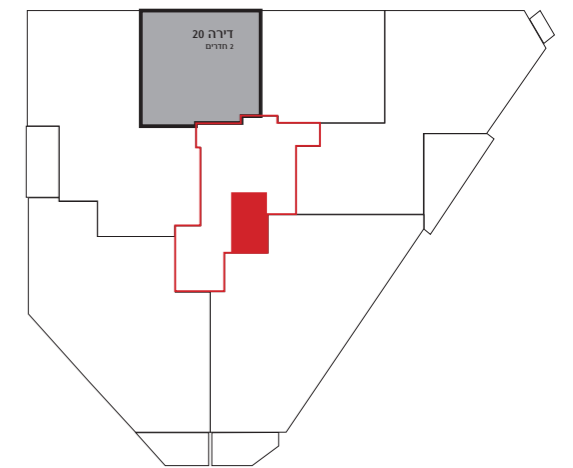
## KEY TECHNICAL SPECIFICATIONS:

- Boutique 5-story building
- Rich Urban development by landscape architect
- Deluxe lobby planned by an interior architect
- Designed front door
- 2.8-meter apartment height
- Granite-porcelain tiles in different sizes
- Electric underfloor heating
- Overhead and lower designed kitchen cabinets, with B.I units, in various colors
- Caesar Stone kitchen counters with dual-mount sinks
- Three-phase power 3x25
- Bticino light power accessories - or similar
- Wall-hung toilet bowls with hidden tanks
- Wall-mounted bathroom cabinets with a sink and mirror
- Electric blinds on all windows (except for residential secure space)
- Color TV intercom with additional extension
- Central air conditioning system
- Home surround sound system ready
- Roofed parking for each apartment (except for 2br apartments).



קומה 4  
דירה 20

2 חדרים  
40 מ"ר

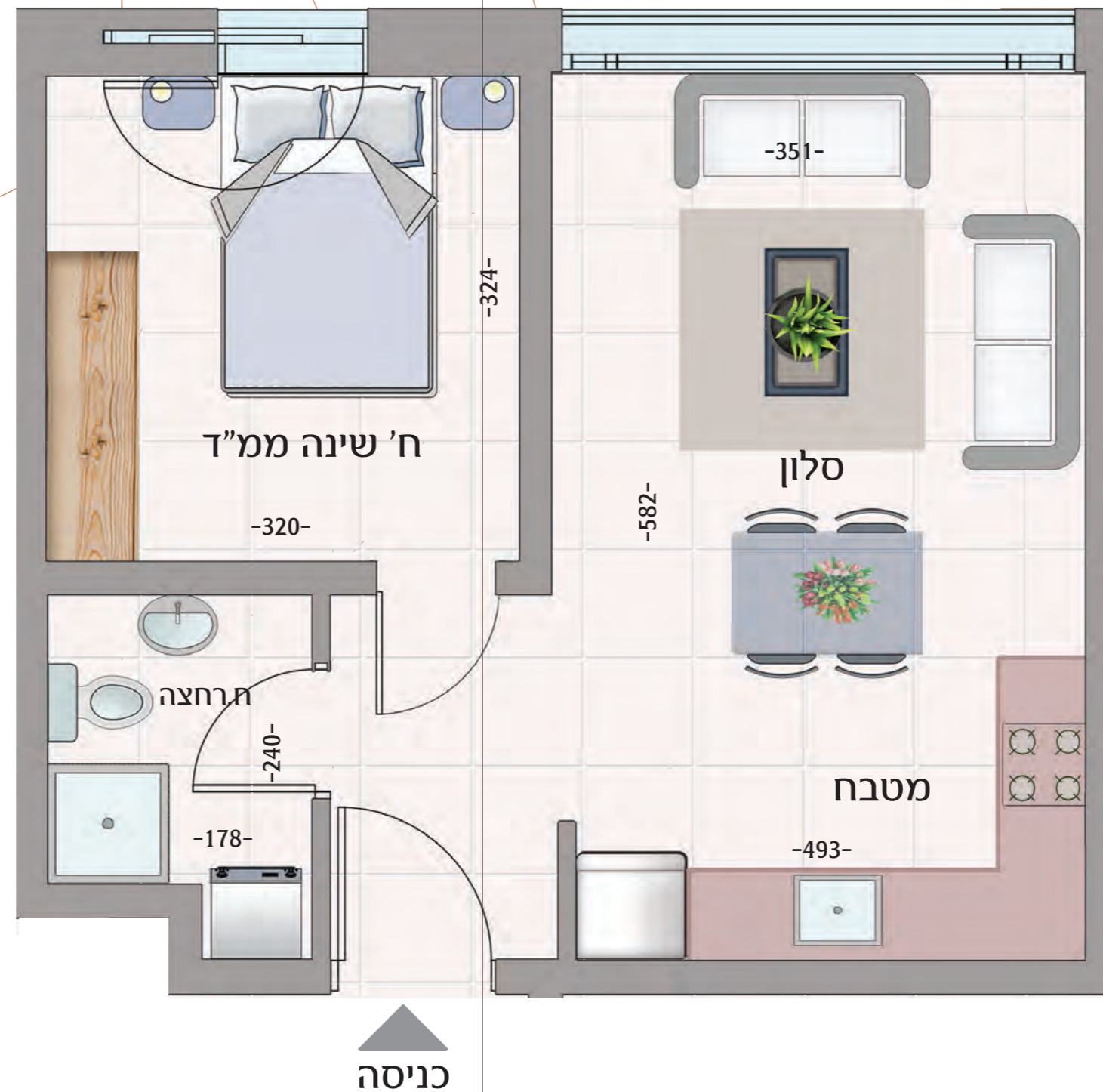


## עיקרי המפרט הטכני:

- בניין בוטיק בן 5 קומות
- פיתוח סביבתי עשיר בתכנון אדריכל נוף
- לובי כניסה מפואר בתכנון אדריכל פנים
- דלת כניסה מעוצבת
- גובה דירה כ-2.80 מטר נטו
- ריצוף גרניט פורצלן במגוון מידות
- חימום תת-רצפתי חשמלי
- ארונות מטבח מעוצבים עליונים ותחתונים
- עם יחידות B.I במגוון צבעים
- שיש אבן קיסר כולל כיורים בהתקנה שטוחה
- חשמל תלת פאזי 3\*25
- אביזרי חשמל בטוצ'יני - לייט או ש"ע
- אסלות תלויות עם מיכלי הדחה סמויים
- ארונות אמבטיה תלויים כולל כיור ומראה
- תריסים חשמליים בכל הדירה (למעט בממ"ד)
- אינטרקום TV צבעוני עם שלוחה נוספת
- מערכת מיזוג אוויר דירתית
- הכנות למערכת שמע עבור קולנוע ביתי
- חניה מקורה לכל דירה ( למעט דירות 2 חדרים)

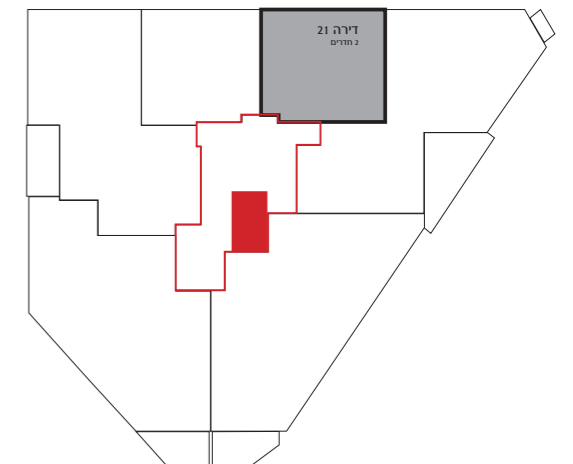
## KEY TECHNICAL SPECIFICATIONS:

- Boutique 5-story building
- Rich Urban development by landscape architect
- Deluxe lobby planned by an interior architect
- Designed front door
- 2.8-meter apartment height
- Granite-porcelain tiles in different sizes
- Electric underfloor heating
- Overhead and lower designed kitchen cabinets, with B.I units, in various colors
- Caesar Stone kitchen counters with dual-mount sinks
- Three-phase power 3x25
- Bticino light power accessories - or similar
- Wall-hung toilet bowls with hidden tanks
- Wall-mounted bathroom cabinets with a sink and mirror
- Electric blinds on all windows (except for residential secure space)
- Color TV intercom with additional extension
- Central air conditioning system
- Home surround sound system ready
- Roofed parking for each apartment (except for 2br apartments).



קומה 4  
דירה 21

2 חדרים  
43 מ"ר



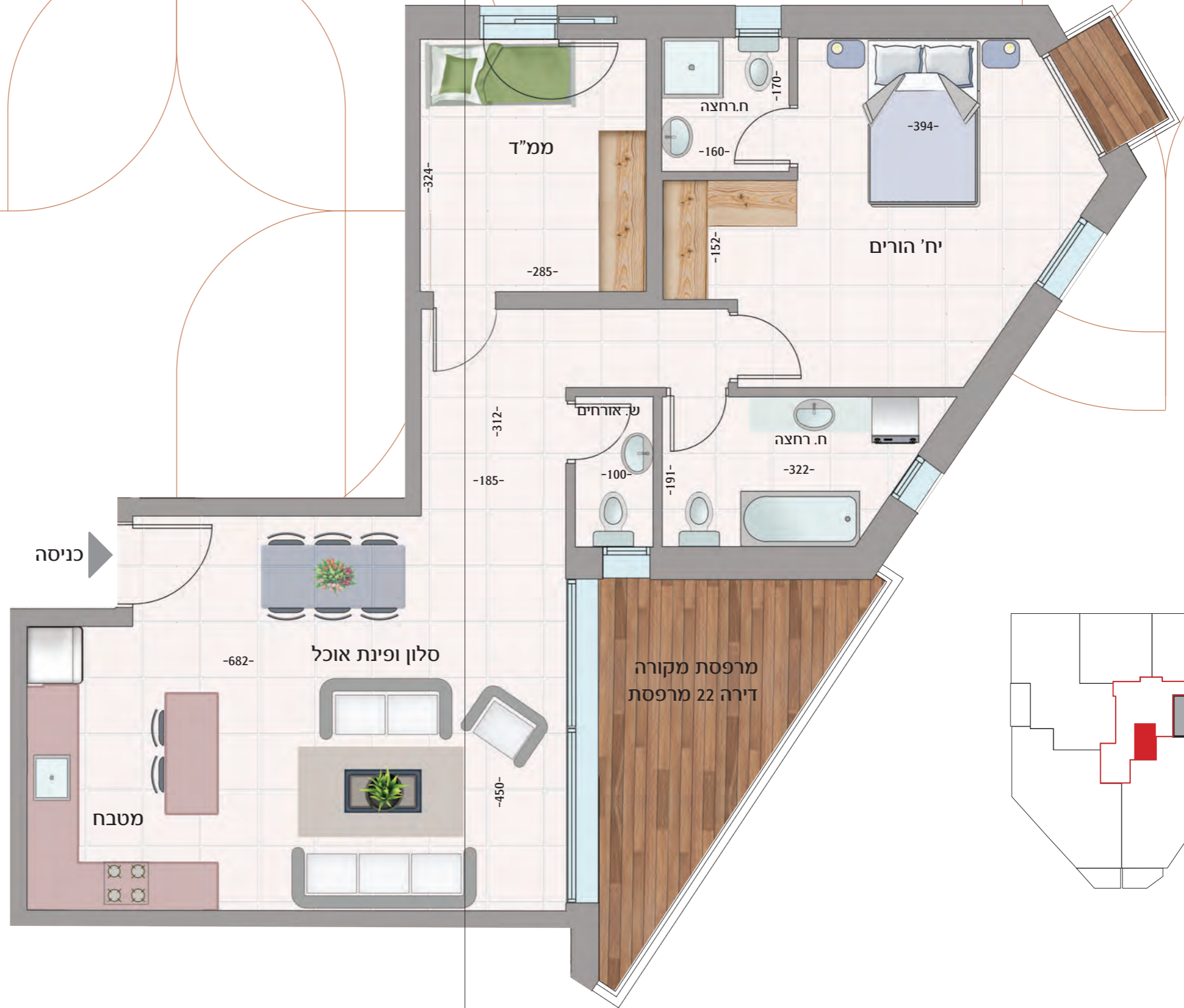


## עיקרי המפרט הטכני:

- בניין בוטיק בן 5 קומות
- פיתוח סביבתי עשיר בתכנון אדריכל נוף
- לובי כניסה מפואר בתכנון אדריכל פנים
- דלת כניסה מעוצבת
- גובה דירה כ-2.80 מטר נטו
- ריצוף גרניט פורצלן במגוון מידות
- חימום תת-רצפתי חשמלי
- ארונות מטבח מעוצבים עליונים ותחתונים
- עם יחידות B.I במגוון צבעים
- שיש אבן קיסר כולל כיורים בהתקנה שטוחה
- חשמל תלת פאזי 3\*25
- אביזרי חשמל בטוצי'ני - לייט או ש"ע
- אסלות תלויות עם מיכלי הדחה סמויים
- ארונות אמבטיה תלויים כולל כיור ומראה
- תריסים חשמליים בכל הדירה (למעט בממ"ד)
- אינטרקום TV צבעוני עם שלוחה נוספת
- מערכת מיזוג אוויר דירתית
- הכנות למערכת שמע עבור קולנוע ביתי
- חניה מקורה לכל דירה ( למעט דירות 2 חדרים)

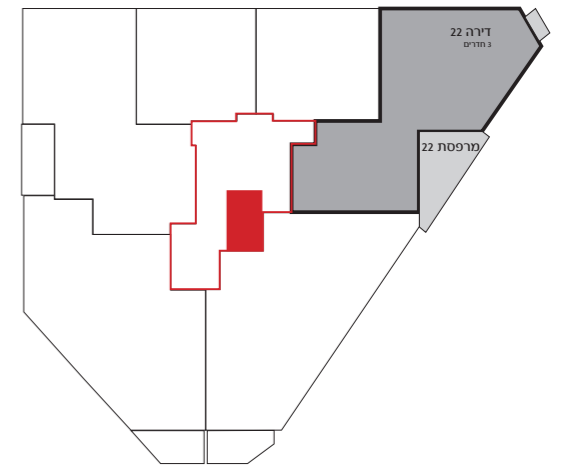
## KEY TECHNICAL SPECIFICATIONS:

- Boutique 5-story building
- Rich Urban development by landscape architect
- Deluxe lobby planned by an interior architect
- Designed front door
- 2.8-meter apartment height
- Granite-porcelain tiles in different sizes
- Electric underfloor heating
- Overhead and lower designed kitchen cabinets, with B.I units, in various colors
- Caesar Stone kitchen counters with dual-mount sinks
- Three-phase power 3x25
- Bticino light power accessories - or similar
- Wall-hung toilet bowls with hidden tanks
- Wall-mounted bathroom cabinets with a sink and mirror
- Electric blinds on all windows (except for residential secure space)
- Color TV intercom with additional extension
- Central air conditioning system
- Home surround sound system ready
- Roofed parking for each apartment (except for 2br apartments).



קומה 4  
דירה 22

3 חדרים  
87 מ"ר  
12 מ"ר מרפסת



## עיקרי המפרט הטכני:

- בניין בוטיק בן 5 קומות
- פיתוח סביבתי עשיר בתכנון אדריכל נוף
- לובי כניסה מפואר בתכנון אדריכל פנים
- דלת כניסה מעוצבת
- גובה דירה כ-2.80 מטר נטו
- ריצוף גרניט פורצלן במגוון מידות
- חימום תת-רצפתי חשמלי
- ארונות מטבח מעוצבים עליונים ותחתונים
- עם יחידות B.I במגוון צבעים
- שיש אבן קיסר כולל כיורים בהתקנה שטוחה
- חשמל תלת פאזי 3\*25
- אביזרי חשמל בטוצ'יני - לייט או ש"ע
- אסלות תלויות עם מיכלי הדחה סמויים
- ארונות אמבטיה תלויים כולל כיור ומראה
- תריסים חשמליים בכל הדירה (למעט בממ"ד)
- אינטרקום TV צבעוני עם שלוחה נוספת
- מערכת מיזוג אוויר דירתית
- הכנות למערכת שמע עבור קולנוע ביתי
- חניה מקורה לכל דירה ( למעט דירות 2 חדרים)

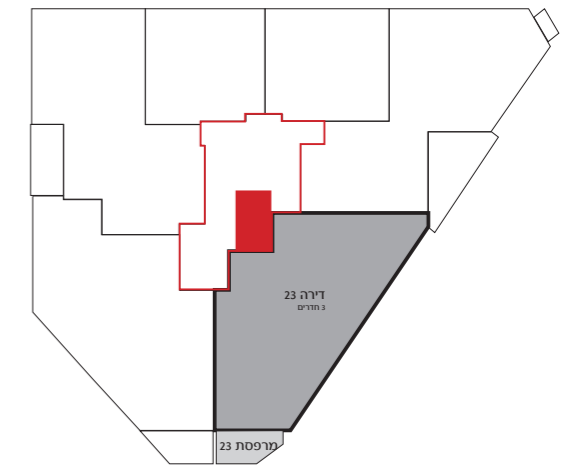
## KEY TECHNICAL SPECIFICATIONS:

- Boutique 5-story building
- Rich Urban development by landscape architect
- Deluxe lobby planned by an interior architect
- Designed front door
- 2.8-meter apartment height
- Granite-porcelain tiles in different sizes
- Electric underfloor heating
- Overhead and lower designed kitchen cabinets, with B.I units, in various colors
- Caesar Stone kitchen counters with dual-mount sinks
- Three-phase power 3x25
- Bticino light power accessories - or similar
- Wall-hung toilet bowls with hidden tanks
- Wall-mounted bathroom cabinets with a sink and mirror
- Electric blinds on all windows (except for residential secure space)
- Color TV intercom with additional extension
- Central air conditioning system
- Home surround sound system ready
- Roofed parking for each apartment (except for 2br apartments).



קומה 4  
דירה 23

3 חדרים  
92 מ"ר  
7 מ"ר מרפסת





## עיקרי המפרט הטכני:

- בניין בוטיק בן 5 קומות
- פיתוח סביבתי עשיר בתכנון אדריכל נוף
- לובי כניסה מפואר בתכנון אדריכל פנים
- דלת כניסה מעוצבת
- גובה דירה כ-2.80 מטר נטו
- ריצוף גרניט פורצלן במגוון מידות
- חימום תת-רצפתי חשמלי
- ארונות מטבח מעוצבים עליונים ותחתונים
- עם יחידות B.I במגוון צבעים
- שיש אבן קיסר כולל כיורים בהתקנה שטוחה
- חשמל תלת פאזי 3\*25
- אביזרי חשמל בטוצ'יני - לייט או ש"ע
- אסלות תלויות עם מיכלי הדחה סמויים
- ארונות אמבטיה תלויים כולל כיור ומראה
- תריסים חשמליים בכל הדירה (למעט בממ"ד)
- אינטרקום TV צבעוני עם שלוחה נוספת
- מערכת מיזוג אוויר דירתית
- הכנות למערכת שמע עבור קולנוע ביתי
- חניה מקורה לכל דירה ( למעט דירות 2 חדרים)

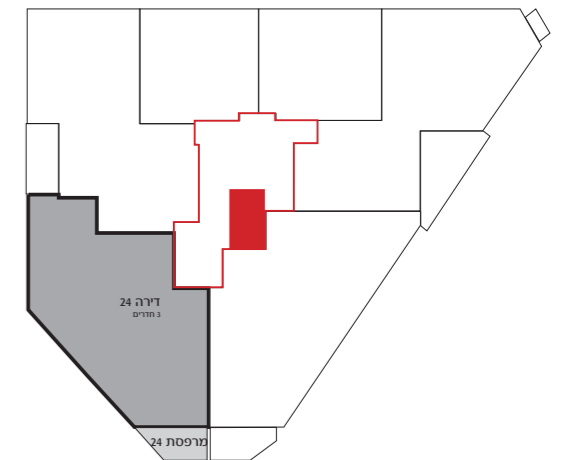
## KEY TECHNICAL SPECIFICATIONS:

- Boutique 5-story building
- Rich Urban development by landscape architect
- Deluxe lobby planned by an interior architect
- Designed front door
- 2.8-meter apartment height
- Granite-porcelain tiles in different sizes
- Electric underfloor heating
- Overhead and lower designed kitchen cabinets, with B.I units, in various colors
- Caesar Stone kitchen counters with dual-mount sinks
- Three-phase power 3x25
- Bticino light power accessories - or similar
- Wall-hung toilet bowls with hidden tanks
- Wall-mounted bathroom cabinets with a sink and mirror
- Electric blinds on all windows (except for residential secure space)
- Color TV intercom with additional extension
- Central air conditioning system
- Home surround sound system ready
- Roofed parking for each apartment (except for 2br apartments).



קומה 4  
דירה 24

3 חדרים  
93 מ"ר  
7 מ"ר מרפסת



## עיקרי המפרט הטכני:

- בניין בוטיק בן 5 קומות
- פיתוח סביבתי עשיר בתכנון אדריכל נוף
- לובי כניסה מפואר בתכנון אדריכל פנים
- דלת כניסה מעוצבת
- גובה דירה כ-2.80 מטר נטו
- ריצוף גרניט פורצלן במגוון מידות
- חימום תת-רצפתי חשמלי
- ארונות מטבח מעוצבים עליונים ותחתונים
- עם יחידות B.I במגוון צבעים
- שיש אבן קיסר כולל כיורים בהתקנה שטוחה
- חשמל תלת פאזי 3\*25
- אביזרי חשמל בטוצ'יני - לייט או ש"ע
- אסלות תלויות עם מיכלי הדחה סמויים
- ארונות אמבטיה תלויים כולל כיור ומראה
- תריסים חשמליים בכל הדירה (למעט בממ"ד)
- אינטרקום TV צבעוני עם שלוחה נוספת
- מערכת מיזוג אוויר דירתית
- הכנות למערכת שמע עבור קולנוע ביתי
- חניה מקורה לכל דירה ( למעט דירות 2 חדרים)

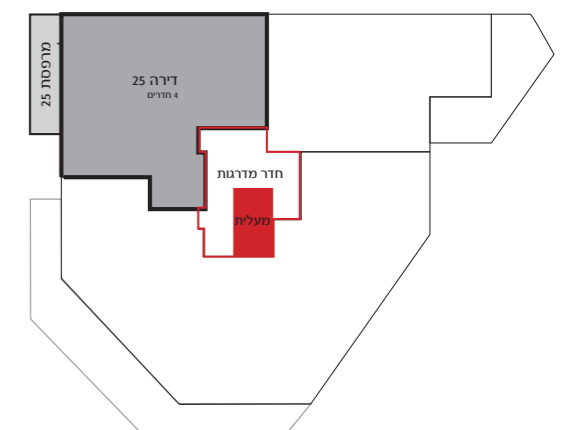
## KEY TECHNICAL SPECIFICATIONS:

- Boutique 5-story building
- Rich Urban development by landscape architect
- Deluxe lobby planned by an interior architect
- Designed front door
- 2.8-meter apartment height
- Granite-porcelain tiles in different sizes
- Electric underfloor heating
- Overhead and lower designed kitchen cabinets, with B.I units, in various colors
- Caesar Stone kitchen counters with dual-mount sinks
- Three-phase power 3x25
- Bticino light power accessories - or similar
- Wall-hung toilet bowls with hidden tanks
- Wall-mounted bathroom cabinets with a sink and mirror
- Electric blinds on all windows (except for residential secure space)
- Color TV intercom with additional extension
- Central air conditioning system
- Home surround sound system ready
- Roofed parking for each apartment (except for 2br apartments).



קומה 5  
דירה 25 / פנטהאוז

4 חדרים  
96 מ"ר  
12 מ"ר מרכסת





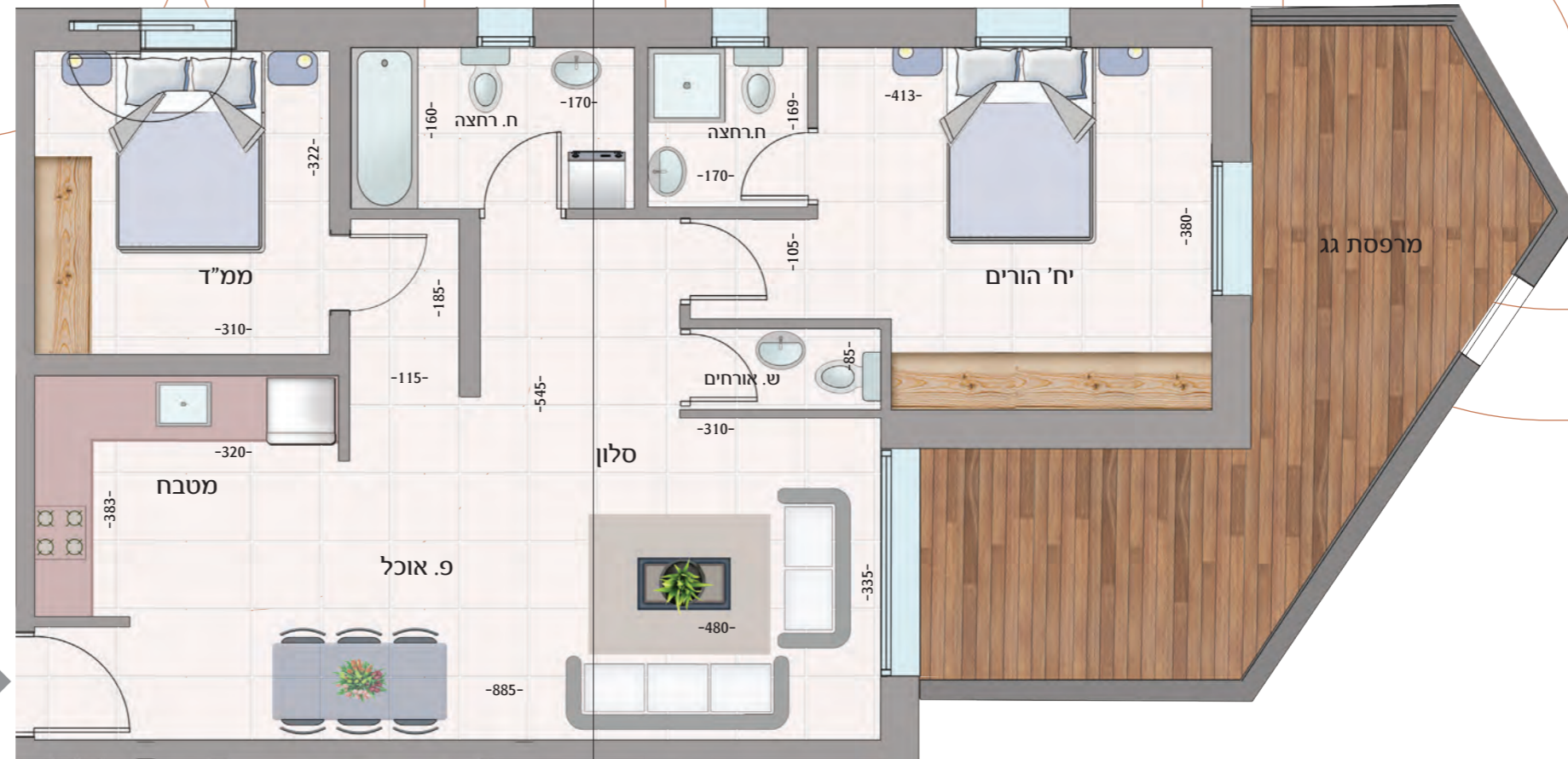
## עיקרי המפרט הטכני:

- בניין בוטיק בן 5 קומות
- פיתוח סביבתי עשיר בתכנון אדריכל נוף
- לובי כניסה מפואר בתכנון אדריכל פנים
- דלת כניסה מעוצבת
- גובה דירה כ-2.80 מטר נטו
- ריצוף גרניט פורצלן במגוון מידות
- חימום תת-רצפתי חשמלי
- ארונות מטבח מעוצבים עליונים ותחתונים
- עם יחידות B.I במגוון צבעים
- שיש אבן קיסר כולל כירום בהתקנה שטוחה
- חשמל תלת פאזי 3\*25
- אביזרי חשמל בטוצ'יני - לייט או ש"ע
- אסלות תלויות עם מיכלי הדחה סמויים
- ארונות אמבטיה תלויים כולל כיר ומראה
- תריסים חשמליים בכל הדירה (למעט בממ"ד)
- אינטרקום TV צבעוני עם שלוחה נוספת
- מערכת מיזוג אוויר דירתית
- הכנות למערכת שמע עבור קולנוע ביתי
- חניה מקורה לכל דירה ( למעט דירות 2 חדרים)

## KEY TECHNICAL SPECIFICATIONS:

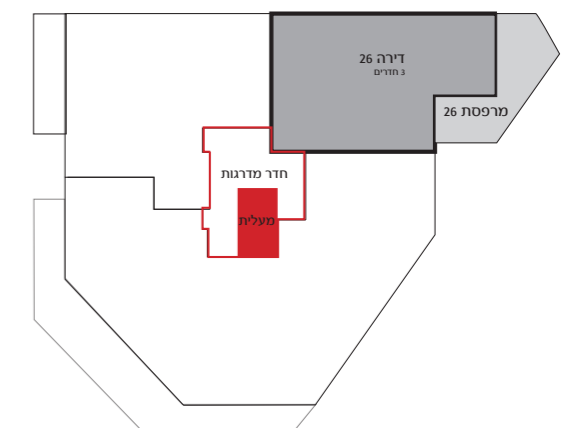
- Boutique 5-story building
- Rich Urban development by landscape architect
- Deluxe lobby planned by an interior architect
- Designed front door
- 2.8-meter apartment height
- Granite-porcelain tiles in different sizes
- Electric underfloor heating
- Overhead and lower designed kitchen cabinets, with B.I units, in various colors
- Caesar Stone kitchen counters with dual-mount sinks
- Three-phase power 3x25
- Bticino light power accessories - or similar
- Wall-hung toilet bowls with hidden tanks
- Wall-mounted bathroom cabinets with a sink and mirror
- Electric blinds on all windows (except for residential secure space)
- Color TV intercom with additional extension
- Central air conditioning system
- Home surround sound system ready
- Roofed parking for each apartment (except for 2br apartments).

כניסה



קומה 5  
דירה 26 / פנטהאוז

3 חדרים  
84 מ"ר  
24 מ"ר מרפסת



## עיקרי המפרט הטכני:

- בניין בוטיק בן 5 קומות
- פיתוח סביבתי עשיר בתכנון אדריכל נוף
- לובי כניסה מפואר בתכנון אדריכל פנים
- דלת כניסה מעוצבת
- גובה דירה כ-2.80 מטר נטו
- ריצוף גרניט פורצלן במגוון מידות
- חימום תת-רצפתי חשמלי
- ארונות מטבח מעוצבים עליונים ותחתונים
- עם יחידות B.I במגוון צבעים
- שיש אבן קיסר כולל כיורים בהתקנה שטוחה
- חשמל תלת פאזי 3\*25
- אביזרי חשמל בטוצ'יני - לייט או ש"ע
- אסלות תלויות עם מיכלי הדחה סמויים
- ארונות אמבטיה תלויים כולל כיור ומראה
- תריסים חשמליים בכל הדירה (למעט בממ"ד)
- אינטרקום TV צבעוני עם שלוחה נוספת
- מערכת מיזוג אוויר דירתית
- הכנות למערכת שמע עבור קולנוע ביתי
- חניה מקורה לכל דירה ( למעט דירות 2 חדרים)

## KEY TECHNICAL SPECIFICATIONS:

- Boutique 5-story building
- Rich Urban development by landscape architect
- Deluxe lobby planned by an interior architect
- Designed front door
- 2.8-meter apartment height
- Granite-porcelain tiles in different sizes
- Electric underfloor heating
- Overhead and lower designed kitchen cabinets, with B.I units, in various colors
- Caesar Stone kitchen counters with dual-mount sinks
- Three-phase power 3x25
- Bticino light power accessories - or similar
- Wall-hung toilet bowls with hidden tanks
- Wall-mounted bathroom cabinets with a sink and mirror
- Electric blinds on all windows (except for residential secure space)
- Color TV intercom with additional extension
- Central air conditioning system
- Home surround sound system ready
- Roofed parking for each apartment (except for 2br apartments).



קומה 5  
דירה 27 / פנטהאוז

5 חדרים  
189 מ"ר  
50 מ"ר מרפסת

